

มาตรการป้องกันและแก้ไขผลกระทบสิ่งแวดล้อม
และมาตรการติดตามตรวจสอบผลกระทบสิ่งแวดล้อม

ที่โครงการทำเหมืองชนิดแร่ดินขาว

ของบริษัท มินเนอรัล รีซอร์สเซส ดีเวลลอปเม้นท์ จำกัด
คำขอประทานบัตรที่ 1/2560 ร่วมแผนผังโครงการทำเหมือง
เป็นเขตเหมืองแร่เดียวกันกับคำขอประทานบัตรที่ 2/2558
และคำขอประทานบัตรที่ 4/2550
ตั้งอยู่ที่ ตำบลหาดส้มแป้น อำเภอเมือง จังหวัดระนอง

ต้องยึดถือปฏิบัติอย่างเคร่งครัด

บริษัท มินเนอรัล รีซอร์สเซส ดีเวลลอปเม้นท์ จำกัด
เลขที่ 228 ถนนวิภาวดีรังสิต แขวงดินแดง เขตดินแดง กรุงเทพมหานคร



สำนักงานนโยบายและแผนทรัพยากรธรรมชาติและสิ่งแวดล้อม



บริษัท เอ บี เอ็น เอ็นจิเนียริ่ง คอนซัลแตนท์ จำกัด
A B E N ENGINEERING CONSULTANTS CO.,LTD.

ที่ E153/10/2565

4 ตุลาคม 2565

สำนักงานนโยบายและแผน ทรัพยากรธรรมชาติและสิ่งแวดล้อม เลขที่ 149 65 8 4 ต.ค. 2565 เวลา 1.19 น. 9

เรื่อง นำสำรายงานผลกระทบสิ่งแวดล้อมเบื้องต้น ฉบับแก้ไขเพิ่มเติม ครั้งที่ 1
เรียน เลขธิการสำนักงานนโยบายและแผนทรัพยากรธรรมชาติและสิ่งแวดล้อม
สิ่งที่ส่งมาด้วย 1. รายงานผลกระทบสิ่งแวดล้อมเบื้องต้น ฉบับแก้ไขเพิ่มเติม ครั้งที่ 1
จำนวน 6 ชุด (ต้นฉบับ 1 ชุด และสำเนาจำนวน 5 ชุด)

2. รายงานผลกระทบสิ่งแวดล้อมเบื้องต้น ฉบับแก้ไขเพิ่มเติม ในรูปแบบไฟล์อิเล็กทรอนิกส์ในรูปกรณ
จัดเก็บแผ่นบันทึกข้อมูล CD จำนวน 1 ชุด

กองวิเทศสัมพันธ์และ การต่างประเทศ วันที่ 14 ต.ค. 2565 เวลา 16.59 น. 9
--

ตามที่บริษัท เอ บี เอ็น เอ็นจิเนียริ่ง คอนซัลแตนท์ จำกัด ได้เป็นที่ปรึกษาและจัดทำรายงานผลกระทบ
สิ่งแวดล้อมเบื้องต้น โครงการทำเหมืองชนิดแร่ดินขาว ของบริษัท มินเนอรัล รีซอร์สเซส ดีเวลลอปเม้นท์ จำกัด คำขอ
ประทานบัตรที่ 1/2560 ร่วมแผนผังโครงการทำเหมืองเป็นเขตเหมืองแร่เดียวกันกับ คำขอประทานบัตรที่ 2/2558 และ
คำขอประทานบัตรที่ 4/2550 ตั้งอยู่ที่ ตำบลหาดส้มแป้น อำเภอเมือง จังหวัดระนอง นั้น และคณะกรรมการผู้ชำนาญการ
พิจารณาการประเมินผลกระทบสิ่งแวดล้อม โครงการเหมืองแร่ ที่พิจารณาการรายงานในการประชุม เมื่อวันที่ 21
กันยายน 2565 มีมติเลื่อนการลงมติรายงานฯ ฉบับดังกล่าว โดยให้แก้ไขเพิ่มเติมข้อมูลของรายงานฯ ตามแนวทาง
รายละเอียด ประเด็น หรือหัวข้อที่คณะกรรมการผู้ชำนาญการฯ โครงการเหมืองแร่กำหนดไว้มีความสมบูรณ์
บริษัทฯ ได้จัดทำรายงานผลกระทบสิ่งแวดล้อมเบื้องต้น ฉบับแก้ไขเพิ่มเติม ครั้งที่ 1 เป็นที่เรียบร้อยแล้ว และขอ
นำส่งมาพร้อมหนังสือฉบับนี้เพื่อประกอบการพิจารณา

จึงเรียนมาเพื่อโปรดพิจารณา

ขอแสดงความนับถือ

ABEN
ENGINEERING
CONSULTANTS CO.,LTD.

นายกล้า มณีโชติ
กรรมการผู้จัดการ

กลุ่มงานเหมืองแร่และอุตสาหกรรม เลขที่ 64 เวลา 09.23 น. 9
--

20 09 09 9

บริษัท เอ บี เอ็น เอ็นจิเนียริ่ง คอนซัลแตนท์ จำกัด

14/21-22 หมู่ที่ 16 โครงการพัฒนาพื้นที่ชายฝั่งทะเลภาคใต้ จังหวัดภูเก็ต 10640

14/21-22, Moo.16 Cascade Bangkok, Bang Kaeo, Bangkok, Samut Pratham 10640

หมายเลขโทรศัพท์ : 0-2138-3668-9 โทรสาร : 0-2138-3669

โทรศัพท์ 0-2138-3668-9 โทรสาร 0-2138-3669
Tel : 0-2138-3668-9 Fax : 0-2138-3669



หนังสือแสดงเจตจำนง

โดยหนังสือแสดงเจตจำนงฉบับนี้ข้าพเจ้า บริษัท มินเนอรัล รีซอร์สเซส ดีเวลลอปเม้นท์ จำกัด สำนักงานใหญ่ตั้งอยู่ เลขที่ 228 ถนนวิภาวดีรังสิต แขวงดินแดง เขตดินแดง กรุงเทพมหานคร โดยนายศรีณย์ มาตุเรศ กรรมการผู้จัดการ ผู้มีอำนาจลงนามผูกพันนิติบุคคล ยินดีปฏิบัติตามเงื่อนไขมาตรการป้องกันและแก้ไขผลกระทบสิ่งแวดล้อม และมาตรการติดตามตรวจสอบผลกระทบสิ่งแวดล้อม ตามที่ปรากฏในรายงานผลกระทบสิ่งแวดล้อมเบื้องต้น โครงการทำเหมืองขุดแร่ดินขาว ของบริษัท มินเนอรัล รีซอร์สเซส ดีเวลลอปเม้นท์ จำกัด ค่าขอประทานบัตรที่ ๑/๒๕๖๐ ร่วมแผนผังโครงการทำเหมืองเป็นเขตเหมืองแร่เดียวกันกับ ค่าขอประทานบัตรที่ ๒/๒๕๕๕ และค่าขอประทานบัตรที่ ๔/๒๕๕๐ ตั้งอยู่ที่ ตำบลหาดส้มแป้น อำเภอเมือง จังหวัดระนอง และตามหน่วยงานราชการที่เกี่ยวข้องกำหนด

เพื่อเป็นหลักฐานจึงได้ลงลายมือชื่อพร้อมประทับตราบริษัทฯ ไว้เป็นหลักฐาน



ลงชื่อ
(นายศรีณย์ มาตุเรศ)
กรรมการผู้จัดการ

ของบริษัท มินเนอรัล รีซอร์สเซส ดีเวลลอปเม้นท์ จำกัด

มาตรการป้องกันและแก้ไขผลกระทบสิ่งแวดล้อมและมาตรการติดตามตรวจสอบผลกระทบสิ่งแวดล้อม
ที่โครงการทำเหมืองขุดแร่ดินขาว ของบริษัท มินเนอรัล รีซอร์สเซส ดีเวลลอปเม้นท์ จำกัด ค่าขอประทานบัตรที่ 1/2560
ร่วมแผนผังโครงการทำเหมืองเป็นเขตเหมืองแร่เดียวกันกับค่าขอประทานบัตรที่ 2/2558 และค่าขอประทานบัตรที่ 4/2550
ตั้งอยู่ที่ ตำบลหาดส้มแป้น อำเภอเมือง จังหวัดระนอง ต้องยึดถือปฏิบัติอย่างเคร่งครัด

ตารางที่ 1 มาตรการป้องกันและแก้ไขผลกระทบสิ่งแวดล้อมที่กำหนดไว้ในรายงานการประเมินผลกระทบสิ่งแวดล้อม

ตารางที่ 1-1 มาตรการป้องกันและแก้ไขผลกระทบสิ่งแวดล้อมทั่วไป

องค์ประกอบทาง สิ่งแวดล้อมและคุณค่าต่างๆ	มาตรการป้องกันและแก้ไขผลกระทบสิ่งแวดล้อม	สถานที่ดำเนินงาน	ระยะเวลา ดำเนินการ	งบประมาณ (บาท)	ผู้รับผิดชอบ
	1. ให้มีจุดรับเรื่องราวร้องทุกข์ความเดือดร้อนของ ประชาชนที่เกิดจากกิจกรรมการทำเหมืองแร่และกิจกรรมที่ เกี่ยวข้อง และในกรณีที่มีผู้ร้องเรียน ผู้ถือประทานบัตร จะต้องดำเนินการแก้ไขและให้ความช่วยเหลือด้วยความเป็น ธรรม	- ที่ทำการผู้ใหญ่บ้าน หมู่ที่ 1 บ้านทุ่งคา - ที่ทำการผู้ใหญ่บ้าน หมู่ที่ 2 บ้านบางลำตี่ - ที่ทำการผู้ใหญ่บ้าน หมู่ที่ 3 บ้านหาดส้มแป้น - พื้นที่โครงการ	- ให้แล้วเสร็จก่อน เริ่มทำเหมือง และ ดำเนินการตลอด อายุประทานบัตร	- ขึ้นอยู่กับความ เสียหายที่เกิดขึ้น	- บริษัท มินเนอรัล รีซอร์สเซส ดีเวลลอป เม้นท์ จำกัด
	2. ให้ดำเนินการตามแผนการปิดเหมืองและการฟื้นฟูพื้นที่จาก การทำเหมือง ตามแผนงานที่ได้เสนอไว้ในรายงาน ผลกระทบสิ่งแวดล้อมเบื้องต้น (เอกสารแนบท้าย)	- พื้นที่โครงการ	- ตั้งแต่เปิดทำเหมือง จนสิ้นอายุประทาน บัตร	- ตามแผนการปิด เหมืองและการฟื้นฟู พื้นที่จากการทำ	- บริษัท มินเนอรัล รีซอร์สเซส ดีเวลลอป เม้นท์ จำกัด

ลงนาม.....

(นายศรีณย์ มาตุเรศ)

กรรมการผู้จัดการ

ของบริษัท มินเนอรัล รีซอร์สเซส ดีเวลลอปเม้นท์ จำกัด

ลงนาม..... รับรองจำนวนหน้า 1/68

(นายก้า มณีโชติ)

บุคคลธรรมดาผู้มีสิทธิจัดทำรายงาน/กรรมการผู้จัดการ

บริษัท เอ บี อี เอ็น เอ็นจิเนียริง คอนซัลแตนท์ จำกัด



ตารางที่ 1-1 มาตรการป้องกันและแก้ไขผลกระทบสิ่งแวดล้อมทั่วไป (ต่อ)

องค์ประกอบทางสิ่งแวดล้อมและคุณค่าต่างๆ	มาตรการป้องกันและแก้ไขผลกระทบสิ่งแวดล้อม	สถานที่ดำเนินงาน	ระยะเวลาดำเนินการ	งบประมาณ (บาท)	ผู้รับผิดชอบ
	4. ผู้ถือประทานบัตรจะต้องจัดทำประกันภัยความรับผิดชอบต่อชีวิต ร่างกาย ทรัพย์สินของบุคคลภายนอก กับนิติบุคคลที่ได้ใบอนุญาตประกอบธุรกิจประกันภัยที่จดทะเบียนในราชอาณาจักรตามประกาศคณะกรรมการแร่ เรื่อง การกำหนดวงเงินและการจัดทำประกันภัยความรับผิดชอบต่อชีวิต ร่างกาย ทรัพย์สินของบุคคลภายนอก พ.ศ.2562	- พื้นที่โครงการ	- ให้แล้วเสร็จก่อนเริ่มทำเหมือง และดำเนินการตลอดอายุประทานบัตร	- ให้เป็นไปตามประกาศคณะกรรมการแร่	- บริษัท มินเนอร์ลรีซอร์สเซส ดีเวลลอปเม้นท์ จำกัด
	5. ผู้ถือประทานบัตรจะต้องจัดตั้ง “กองทุนพัฒนาหมู่บ้านรอบพื้นที่การทำเหมืองแร่” ตามประกาศกรมอุตสาหกรรมพื้นฐานและการเหมืองแร่ เรื่องแนวทางการบริหารจัดการกองทุนพัฒนาหมู่บ้านรอบพื้นที่เหมืองแร่ พ.ศ.2559	- พื้นที่โครงการ	- กำหนดให้แล้วเสร็จก่อนเริ่มทำเหมือง และดำเนินการตลอดอายุประทานบัตร	- ตามประกาศกรมอุตสาหกรรมพื้นฐานและการเหมืองแร่	- บริษัท มินเนอร์ลรีซอร์สเซส ดีเวลลอปเม้นท์ จำกัด
	6. ผู้ถือประทานบัตรจะต้องจัดตั้ง “กองทุนเฝ้าระวังสุขภาพ” ตามประกาศกรมอุตสาหกรรมพื้นฐานและการเหมืองแร่ เรื่อง แนวทางการบริหารจัดการกองทุนเฝ้าระวังสุขภาพสำหรับโครงการเหมืองแร่ พ.ศ.2559	- พื้นที่โครงการ	- กำหนดให้แล้วเสร็จก่อนเริ่มทำเหมือง และดำเนินการตลอดอายุประทานบัตร	- ตามประกาศกรมอุตสาหกรรมพื้นฐานและการเหมืองแร่	- บริษัท มินเนอร์ลรีซอร์สเซส ดีเวลลอปเม้นท์ จำกัด

ลงนาม.....

(นายศรัณย์ มาตุเศศ)

กรรมการผู้จัดการ

ของบริษัท มินเนอร์ลรีซอร์สเซส ดีเวลลอปเม้นท์ จำกัด

ลงนาม.....

(นายกมล มณีโชติ)

บุคคลธรรมดาผู้มีสิทธิจัดทำรายงาน/กรรมการผู้จัดการ

บริษัท เอ บี อี เอ็น เอ็นจิเนียริง คอนซัลแตนท์ จำกัด

รับรองจำนวนหน้า 3/68

ABEN
ENGINEERING
CONSULTANTS CO.,LTD.

ตารางที่ 1-1 มาตรการป้องกันและแก้ไขผลกระทบสิ่งแวดล้อมทั่วไป (ต่อ)

องค์ประกอบทางสิ่งแวดล้อมและคุณค่าต่างๆ	มาตรการป้องกันและแก้ไขผลกระทบสิ่งแวดล้อม	สถานที่ดำเนินงาน	ระยะเวลาดำเนินการ	งบประมาณ (บาท)	ผู้รับผิดชอบ
	พร้อมทั้งให้รายงานผลการดำเนินงานด้านการฟื้นฟูสภาพพื้นที่การทำเหมืองให้กรมอุตสาหกรรมพื้นฐานและการเหมืองแร่ ส่วนสำนักงานนโยบายและแผนทรัพยากรธรรมชาติและสิ่งแวดล้อมให้ผนวกไว้ในรายงานผลการปฏิบัติตามมาตรการป้องกันและแก้ไขผลกระทบสิ่งแวดล้อม ปีละ 1 ครั้ง			เหมืองแร่	
	3. ผู้ถือประทานบัตรจะต้องวางหลักประกันการฟื้นฟูสภาพพื้นที่การทำเหมือง และเยียวยาผู้ได้รับผลกระทบจากการทำเหมืองแร่ตามประกาศคณะกรรมการแร่ เรื่อง การวางหลักประกันการฟื้นฟูสภาพพื้นที่การทำเหมืองและการเยียวยาผู้ได้รับผลกระทบจากการทำเหมืองพ.ศ. 2562 หรือที่มีการปรับปรุงแก้ไขเพิ่มเติมภายหลัง	- พื้นที่โครงการ	- ให้แล้วเสร็จก่อนเริ่มทำเหมือง และดำเนินการตลอดอายุประทานบัตร	- ให้เป็นไปตามประกาศคณะกรรมการแร่	- บริษัท มินเนอร์ลรีซอร์สเซส ดีเวลลอปเม้นท์ จำกัด

ลงนาม.....

(นายศรัณย์ มาตุเศศ)

กรรมการผู้จัดการ

ของบริษัท มินเนอร์ลรีซอร์สเซส ดีเวลลอปเม้นท์ จำกัด

ลงนาม.....

(นายกมล มณีโชติ)

บุคคลธรรมดาผู้มีสิทธิจัดทำรายงาน/กรรมการผู้จัดการ

บริษัท เอ บี อี เอ็น เอ็นจิเนียริง คอนซัลแตนท์ จำกัด

รับรองจำนวนหน้า 2/68

ABEN
ENGINEERING
CONSULTANTS CO.,LTD.

ตารางที่ 1-1 มาตรการป้องกันและแก้ไขผลกระทบสิ่งแวดล้อมทั่วไป (ต่อ)

องค์ประกอบทางสิ่งแวดล้อมและคุณค่าต่างๆ	มาตรการป้องกันและแก้ไขผลกระทบสิ่งแวดล้อม	สถานที่ดำเนินงาน	ระยะเวลาดำเนินการ	งบประมาณ (บาท)	ผู้รับผิดชอบ
	<p>ส่งให้สำนักงานนโยบายและแผนทรัพยากรธรรมชาติและสิ่งแวดล้อมเพื่อทราบ</p> <p>7.2 หากเห็นว่าการเปลี่ยนแปลงกระทบต่อสาระสำคัญในรายงานฯ ให้หน่วยงานจัดส่งรายงานการเปลี่ยนแปลงรายละเอียดโครงการ หรือมาตรการฯ ให้สำนักงานนโยบายและแผนทรัพยากรธรรมชาติและสิ่งแวดล้อม เพื่อเสนอคณะกรรมการผู้ชำนาญการฯ คณะที่เกี่ยวข้องพิจารณาให้ความเห็นชอบประกอบแล้วหน่วยงานที่มีอำนาจในการอนุมัติหรืออนุญาต แจ้งผลการเปลี่ยนแปลงให้สำนักงานนโยบายและแผนทรัพยากรธรรมชาติและสิ่งแวดล้อมทราบด้วย</p>				
	<p>8. ในระหว่างการทำเหมืองหากขุดพบโบราณวัตถุ หรือร่องรอยโบราณคดี ไม่ว่าเป็นภาพเขียนสีหรืออื่นๆ ที่มีความสำคัญทางประวัติศาสตร์จะต้องรายงานและขอความร่วมมือกรมศิลปากร หรือสำนักศิลปากรในท้องที่เข้าไป</p>	- พื้นที่โครงการ	- ตั้งแต่เปิดทำเหมืองจนสิ้นสุดอายุประทานบัตร	- อยู่ในงบประมาณของโครงการ	- บริษัท มินเนอร์ลรีซอร์สเซส ดีเวลลอปเม้นท์ จำกัด

ลงนาม.....

(นายศรัณย์ มาตุเรศ)

กรรมการผู้จัดการ

ของบริษัท มินเนอร์ลรีซอร์สเซส ดีเวลลอปเม้นท์ จำกัด

ลงนาม.....

(นายกมล มณีโชติ)

บุคคลธรรมดาผู้มีสิทธิจัดทำรายงาน/กรรมการผู้จัดการ

บริษัท เอ บี อี เอ็น เอ็นจิเนียริง คอนซัลแตนท์ จำกัด

รับรองจำนวนหน้า 5/68

ABEN
ENGINEERING
CONSULTANTS CO.,LTD.

ตารางที่ 1-1 มาตรการป้องกันและแก้ไขผลกระทบสิ่งแวดล้อมทั่วไป (ต่อ)

องค์ประกอบทางสิ่งแวดล้อมและคุณค่าต่างๆ	มาตรการป้องกันและแก้ไขผลกระทบสิ่งแวดล้อม	สถานที่ดำเนินงาน	ระยะเวลาดำเนินการ	งบประมาณ (บาท)	ผู้รับผิดชอบ
	<p>7. ในกรณีที่ผู้ถือประทานบัตรมีความจำเป็นต้องการเปลี่ยนแปลงรายละเอียดโครงการ หรือมาตรการป้องกันและแก้ไขผลกระทบสิ่งแวดล้อม และมาตรการติดตามตรวจสอบผลกระทบสิ่งแวดล้อม ให้แตกต่างไปจากที่ได้เสนอไว้ในรายงานการประเมินผลกระทบสิ่งแวดล้อม ตามที่คณะกรรมการผู้ชำนาญการฯ ได้ให้ความเห็นชอบรายงานการประเมินผลกระทบสิ่งแวดล้อมแล้ว ภายหลังที่ได้รับอนุมัติหรืออนุญาตจากเจ้าหน้าที่ตามกฎหมายที่เกี่ยวข้องแล้วให้เสนอการเปลี่ยนแปลงให้กรมอุตสาหกรรมพื้นฐานและการเหมืองแร่พิจารณาดังนี้</p> <p>7.1 หากเห็นว่าการเปลี่ยนแปลงดังกล่าวไม่กระทบต่อสาระสำคัญในรายงานฯ และเป็นมาตรการที่เกิดผลดีต่อสิ่งแวดล้อมมากกว่า หรือเทียบเท่ามาตรการที่กำหนดไว้ในรายงานฯ ให้หน่วยงานที่มีอำนาจอนุมัติหรืออนุญาต รับผิดชอบแจ้งการเปลี่ยนแปลงดังกล่าว พร้อมกับให้จัดทำสำเนาการเปลี่ยนแปลงที่รับจดแจ้งไว้</p>	- บริเวณพื้นที่โครงการและใกล้เคียง	- ตั้งแต่เปิดทำเหมืองจนสิ้นสุดอายุประทานบัตร	-	- บริษัท มินเนอร์ลรีซอร์สเซส ดีเวลลอปเม้นท์ จำกัด

ลงนาม.....

(นายศรัณย์ มาตุเรศ)

กรรมการผู้จัดการ

ของบริษัท มินเนอร์ลรีซอร์สเซส ดีเวลลอปเม้นท์ จำกัด

ลงนาม.....

(นายกมล มณีโชติ)

บุคคลธรรมดาผู้มีสิทธิจัดทำรายงาน/กรรมการผู้จัดการ

บริษัท เอ บี อี เอ็น เอ็นจิเนียริง คอนซัลแตนท์ จำกัด

รับรองจำนวนหน้า 4/68

ABEN
ENGINEERING
CONSULTANTS CO.,LTD.

ตารางที่ 1-1 มาตรการป้องกันและแก้ไขผลกระทบสิ่งแวดล้อมทั่วไป (ต่อ)

องค์ประกอบทางสิ่งแวดล้อมและคุณค่าต่างๆ	มาตรการป้องกันและแก้ไขผลกระทบสิ่งแวดล้อม	สถานที่ดำเนินงาน	ระยะเวลาดำเนินการ	งบประมาณ (บาท)	ผู้รับผิดชอบ
	10.ให้เข้าร่วมและได้รับมาตรฐานเหมืองแร่สีเขียว (Green Mining) หรือมาตรฐานความรับผิดชอบต่อสังคมของผู้ประกอบการอุตสาหกรรมแร่ (CSR-DPIM) ของกรมอุตสาหกรรมพื้นฐานและการเหมืองแร่ ภายในระยะเวลา 5 ปี หลังจากได้รับอนุญาตเปิดการทำเหมืองตามแผนผังโครงการทำเหมือง และรักษามาตรฐานดังกล่าวอย่างต่อเนื่อง	-พื้นที่โครงการ	-ภายในระยะเวลา 5 ปี หลังจากได้รับอนุญาตเปิดการทำเหมืองตามแผนผังโครงการทำเหมือง และรักษามาตรฐานดังกล่าวอย่างต่อเนื่อง	-อยู่ในงบดำเนินงานของโครงการ	-บริษัท มินเนอร์ลรีซอร์สเซส ดีเวลลอปเม้นท์ จำกัด

ลงนาม.....

(นายศรัณย์ มาตรเรศ)

กรรมการผู้จัดการ

ของบริษัท มินเนอร์ลรีซอร์สเซส ดีเวลลอปเม้นท์ จำกัด

ลงนาม.....

รับรองจำนวนหน้า 7/68

(นายกกล้า มณีโชติ)

บุคคลธรรมดาผู้มีสิทธิจัดทำรายงาน/กรรมการผู้จัดการ

บริษัท เอ บี อี เอ็น เอ็นจิเนียริง คอนซัลแตนท์ จำกัด



ตารางที่ 1-1 มาตรการป้องกันและแก้ไขผลกระทบสิ่งแวดล้อมทั่วไป (ต่อ)

องค์ประกอบทางสิ่งแวดล้อมและคุณค่าต่างๆ	มาตรการป้องกันและแก้ไขผลกระทบสิ่งแวดล้อม	สถานที่ดำเนินงาน	ระยะเวลาดำเนินการ	งบประมาณ (บาท)	ผู้รับผิดชอบ
	ดำเนินการตรวจสอบพื้นที่ ทั้งนี้ในระหว่างการทำสำรวจจะต้องหยุดการทำเหมืองชั่วคราว และหากพิสูจน์แล้วว่าเป็นแหล่งโบราณคดี ผู้ถือประทานบัตรจะต้องปฏิบัติตามเงื่อนไขของหน่วยงานที่เกี่ยวข้องโดยไม่ข้อเรียกร้องใดๆ				
	9. ให้เสนอรายงานผลการปฏิบัติตามมาตรการป้องกันและแก้ไขผลกระทบสิ่งแวดล้อม และมาตรการติดตามตรวจสอบผลกระทบสิ่งแวดล้อม ปีละ 2 ครั้ง โดยให้ปฏิบัติตามประกาศกระทรวงทรัพยากรธรรมชาติและสิ่งแวดล้อม เรื่องหลักเกณฑ์ และวิธีการจัดทำรายงานผลการปฏิบัติตามมาตรการที่กำหนดไว้ในรายงานการประเมินผลกระทบสิ่งแวดล้อมซึ่งผู้ดำเนินการ หรือผู้ขออนุญาตจะต้องจัดทำเมื่อได้รับอนุญาตให้ดำเนินโครงการหรือกิจการแล้ว พ.ศ. 2561	-เงื่อนไขปฏิบัติตามบริเวณพื้นที่โครงการชุมชนในรัศมี 3 กม. และพื้นที่กิจกรรมเกี่ยวเนื่อง	-ตั้งแต่เปิดทำเหมืองจนถึงอายุประทานบัตร	-รายละเอียดตามมาตรการติดตามตรวจสอบผลกระทบสิ่งแวดล้อม	-บริษัท มินเนอร์ลรีซอร์สเซส ดีเวลลอปเม้นท์ จำกัด

ลงนาม.....

(นายศรัณย์ มาตรเรศ)

กรรมการผู้จัดการ

ของบริษัท มินเนอร์ลรีซอร์สเซส ดีเวลลอปเม้นท์ จำกัด

ลงนาม.....

รับรองจำนวนหน้า 6/68

(นายกกล้า มณีโชติ)

บุคคลธรรมดาผู้มีสิทธิจัดทำรายงาน/กรรมการผู้จัดการ

บริษัท เอ บี อี เอ็น เอ็นจิเนียริง คอนซัลแตนท์ จำกัด



ตารางที่ 1-2 สรุปมาตรการป้องกันและแก้ไขผลกระทบสิ่งแวดล้อม ระยะดำเนินการ (ต่อ)

องค์ประกอบทางสิ่งแวดล้อมและคุณค่าต่างๆ	มาตรการป้องกันและแก้ไขผลกระทบสิ่งแวดล้อม	สถานที่ดำเนินงาน	ระยะเวลาดำเนินการ	งบประมาณ (บาท)	ผู้รับผิดชอบ
	2) ให้จัดทำป้ายแสดงข้อมูลรายละเอียดเกี่ยวกับโครงการ ได้แก่ หมายเลขประทานบัตร เจ้าของโครงการ เนื้อที่ อนุญาตประทานบัตร และหมายเลขโทรศัพท์ ที่สามารถติดต่อได้ สะดวก ติดตั้งไว้บริเวณด้านหน้าพื้นที่โครงการ หรือบริเวณที่สามารถพบเห็นได้ทั่วไปให้แล้วเสร็จก่อนเปิดการทำเหมือง (รูปที่ 2)	- พื้นที่โครงการ	- กำหนดให้แล้วเสร็จก่อนเริ่มทำเหมืองและติดตั้งตลอดอายุประทานบัตร	- 2,000 บาท	- บริษัท มินเนอรัล รีซอร์สเซส ดีเวลลอปเม้นท์ จำกัด
	3) ให้จัดสร้างคันกันดินตามตำแหน่งในแผนผังโครงการ กำหนด (รูปที่ 1) เป็นรูปสี่เหลี่ยมคางหมู ขนาดฐานกว้าง 4 ม. สูง 1.5 ม. ด้านบนกว้าง 1 ม. พร้อมทั้งให้ทำการปลูกต้นไม้บนคันกันดินดังกล่าว รวมทั้งปลูกพืชคลุมดินเพื่อป้องกันการชะล้างพังทลาย	- คันกันดิน	- ตลอดระยะดำเนินการและดูแลตลอดอายุประทานบัตร	- อยู่ในงบดำเนินการของโครงการ	- บริษัท มินเนอรัล รีซอร์สเซส ดีเวลลอปเม้นท์ จำกัด
	4) ให้เปิดหน้าเหมืองในขอบเขตพื้นที่ทำเหมืองตามแผนผังโครงการกำหนดอย่างเคร่งครัด โดยเปิดทำเหมืองในลักษณะขั้นบันได ดังรูปที่ 3 ถึงรูปที่ 14 โดยกำหนดให้มีความสูงของขั้นบันได (Bench height) แต่ละขั้น ไม่เกิน 5 ม. โดยมีความกว้างสัมพันธ์กับความสูง และกำหนดความลาด	- พื้นที่ทำเหมือง	- ตลอดระยะดำเนินการและตลอดอายุประทานบัตร	- อยู่ในงบดำเนินการของโครงการ	- บริษัท มินเนอรัล รีซอร์สเซส ดีเวลลอปเม้นท์ จำกัด

ลงนาม.....

(นายศรัณย์ มาตุรงค์)

กรรมการผู้จัดการ

ของบริษัท มินเนอรัล รีซอร์สเซส ดีเวลลอปเม้นท์ จำกัด

ลงนาม.....

(นายกมล มณีโชติ)

บุคคลธรรมดาผู้มีสิทธิจัดทำรายงาน/กรรมการผู้จัดการ

บริษัท เอ บี อี เอ็น เอ็นจิเนียริง คอนซัลแตนท์ จำกัด

รับรองจำนวนหน้า 9/68

ABEN
ENGINEERING
CONSULTANTS CO.,LTD.

6 หน้า

ตารางที่ 1-2 สรุปมาตรการป้องกันและแก้ไขผลกระทบสิ่งแวดล้อม ระยะดำเนินการ

องค์ประกอบทางสิ่งแวดล้อมและคุณค่าต่างๆ	มาตรการป้องกันและแก้ไขผลกระทบสิ่งแวดล้อม	สถานที่ดำเนินงาน	ระยะเวลาดำเนินการ	งบประมาณ (บาท)	ผู้รับผิดชอบ
1. ทางกายภาพ 1.1 ลักษณะภูมิประเทศ	1) ให้กำหนดขอบเขตพื้นที่บริเวณที่จะทำการปรับระดับให้มีความเหมาะสมต่อการทำงาน เพื่อรองรับกิจกรรมตามแผนผังการทำเหมืองของโครงการ และกำหนดพื้นที่เว้นการเหมืองต่างๆ บริเวณพื้นที่โครงการ ดังรูปที่ 1 ได้แก่ - พื้นที่เว้นเขตการทำเหมืองจากขอบประทานบัตร 10 ม. - พื้นที่เว้นเขตการทำเหมืองห่างจากทางน้ำสาธารณะประโยชน์ 20 ม. โดยวัดระยะจากจุดกึ่งกลางของทางน้ำ พร้อมทั้งปลูกต้นไม้เสริมเพื่อเป็นแนวป้องกันผลกระทบ ให้จัดทำป้ายแสดงขอบเขตพื้นที่โครงการและขอบเขตการทำเหมือง เพื่อให้ง่ายต่อการตรวจสอบพื้นที่และการปฏิบัติงานบริเวณโครงการ โดยใช้วัสดุตามความเหมาะสม ให้สามารถมองเห็นได้อย่างชัดเจน	- พื้นที่โครงการ - พื้นที่เว้นเขตการทำเหมืองจากขอบประทานบัตร 10 ม. - พื้นที่เว้นเขตการทำเหมืองห่างจากกึ่งกลางทางน้ำสาธารณะประโยชน์ 20 ม.	- กำหนดให้แล้วเสร็จก่อนเริ่มทำเหมืองและตลอดอายุประทานบัตร	- อยู่ในงบดำเนินการของโครงการ	- บริษัท มินเนอรัล รีซอร์สเซส ดีเวลลอปเม้นท์ จำกัด

ลงนาม.....

(นายศรัณย์ มาตุรงค์)

กรรมการผู้จัดการ

ของบริษัท มินเนอรัล รีซอร์สเซส ดีเวลลอปเม้นท์ จำกัด

ลงนาม.....

(นายกมล มณีโชติ)

บุคคลธรรมดาผู้มีสิทธิจัดทำรายงาน/กรรมการผู้จัดการ

บริษัท เอ บี อี เอ็น เอ็นจิเนียริง คอนซัลแตนท์ จำกัด

รับรองจำนวนหน้า 6/68

ABEN
ENGINEERING
CONSULTANTS CO.,LTD.

8 หน้า

ตารางที่ 1-2 สรุปมาตรการป้องกันและแก้ไขผลกระทบสิ่งแวดล้อม ระยะดำเนินการ (ต่อ)

องค์ประกอบทางสิ่งแวดล้อมและคุณค่าต่างๆ	มาตรการป้องกันและแก้ไขผลกระทบสิ่งแวดล้อม	สถานที่ดำเนินงาน	ระยะเวลาดำเนินการ	งบประมาณ (บาท)	ผู้รับผิดชอบ
	6.4) หน้าความลาดชันมีความขรุขระไม่สม่ำเสมอหรือมีความราบเรียบเป็นงา				
	7) หากพบสิ่งบ่งชี้ที่อาจก่อให้เกิดความไม่เสถียรภาพของหน้าเหมืองได้ ให้หลีกเลี่ยงการปฏิบัติงานในบริเวณดังกล่าว แล้วดำเนินการวิเคราะห์เสถียรภาพของหน้าเหมืองโดยละเอียดเพื่อประเมินว่าการทำงานในสภาพดังกล่าวมีความปลอดภัยหรือไม่หากไม่มีความปลอดภัยให้ดำเนินการปรับปรุงความลาดชันหน้าเหมือง	- พื้นที่ทำเหมือง	- ตลอดระยะดำเนินการ และตลอดอายุประทานบัตร	-	- บริษัท มินเนอรัล รีซอร์สเซส ดีเวลลอปเม้นท์ จำกัด
1.2 คุณภาพอากาศ	1) ให้ตรวจสอบยานพาหนะ เครื่องจักรอุปกรณ์เครื่องยนต์ที่ก่อให้เกิดไอเสียหรือฝุ่นละอองอย่างสม่ำเสมอตามชนิดของยานพาหนะ และเครื่องจักรกล	- ยานพาหนะและเครื่องจักรกลที่ใช้ภายในพื้นที่โครงการ	- ตลอดระยะดำเนินการ และตลอดอายุประทานบัตร	- อยู่ในงบประมาณของโครงการ	- บริษัท มินเนอรัล รีซอร์สเซส ดีเวลลอปเม้นท์ จำกัด
	2) ให้ดูแลเส้นทางที่จะใช้ในการขนส่งแร่จากหน้าเหมืองไปยังโรงแต่งแร่ให้อยู่ในสภาพพร้อมใช้งานได้ดีอยู่เสมอ เพื่อลดผลกระทบด้านฝุ่นละออง หากเกิดการชำรุดเสียหายทางโครงการต้องดำเนินการซ่อมบำรุงเส้นทางดังกล่าวให้อยู่ในสภาพใช้งานได้ดี และหมั่นดูแลสภาพผิวถนนให้มีสภาพดีอยู่เสมอ	- เส้นทางขนส่งแร่	- ตลอดระยะดำเนินการ และตลอดอายุประทานบัตร	- อยู่ในงบประมาณของโครงการ	- บริษัท มินเนอรัล รีซอร์สเซส ดีเวลลอปเม้นท์ จำกัด

ลงนาม.....

(นายศรีณย์ มาตุเรศ)

กรรมการผู้จัดการ

ของบริษัท มินเนอรัล รีซอร์สเซส ดีเวลลอปเม้นท์ จำกัด

ลงนาม.....

(นายกล้า มณีโชติ)

บุคคลธรรมดาผู้มีสิทธิจัดทำรายงาน/กรรมการผู้จัดการ

บริษัท เอ บี อี เอ็น เอ็นจิเนียริง คอนซัลแตนท์ จำกัด

รับรองจำนวนหน้า 11/68

ABEN
ENGINEERING
CONSULTANTS CO.,LTD.

หน้า 11

ตารางที่ 1-2 สรุปมาตรการป้องกันและแก้ไขผลกระทบสิ่งแวดล้อม ระยะดำเนินการ (ต่อ)

องค์ประกอบทางสิ่งแวดล้อมและคุณค่าต่างๆ	มาตรการป้องกันและแก้ไขผลกระทบสิ่งแวดล้อม	สถานที่ดำเนินงาน	ระยะเวลาดำเนินการ	งบประมาณ (บาท)	ผู้รับผิดชอบ
	ชั้นรวม (Overall Slope) บริเวณ ท1 ไม่เกิน 28 องศา บริเวณ ท2 ไม่เกิน 26 องศา และบริเวณ ท3 ไม่เกิน 25 องศา				
	5) บริเวณใดที่เปิดทำเหมืองจนเสร็จสิ้นแล้วให้ดำเนินการตามแผนการปิดเหมืองและการฟื้นฟูพื้นที่จากการทำเหมืองอย่างเคร่งครัด	- บริเวณพื้นที่โครงการ	- ตลอดระยะดำเนินการ และตลอดอายุประทานบัตร	- ตามแผนการปิดเหมืองและการฟื้นฟูพื้นที่จากการทำเหมืองแร่	- บริษัท มินเนอรัล รีซอร์สเซส ดีเวลลอปเม้นท์ จำกัด
	6) ให้ตรวจสอบเสถียรภาพบริเวณหน้าเหมืองของพื้นที่โครงการ ให้มีความมั่นคงแข็งแรงและปลอดภัยอยู่เสมอ โดยสังเกตจากสิ่งบ่งชี้ที่มักเกิดขึ้นก่อนการพังทลายของหน้าเหมือง ดังนี้ 6.1) เกิดรอยแยกบนหรือด้านหลังยอดของชั้นบันได หรือหน้าความลาดชัน มีน้ำไหลผ่านออกที่มีลักษณะพุ่งขึ้น 6.2) หน้าความลาดชันเกิดการโป่งบวมหรือมีการเคลื่อนที่ขยับออกจากกันของรอยชั้นไม่ต่อเนื่องมีวัสดุตกหล่นลงมาหรือมีน้ำไหลซึมออกจากหน้าเหมือง 6.3) มีมวลวัสดุที่ขยับเคลื่อนที่หรือมีน้ำไหลออกบริเวณด้านหน้าของดินชั้นบันไดหรือหน้าความลาดชัน	- พื้นที่ทำเหมือง	- ตลอดระยะดำเนินการ และตลอดอายุประทานบัตร		- บริษัท มินเนอรัล รีซอร์สเซส ดีเวลลอปเม้นท์ จำกัด

ลงนาม.....

(นายศรีณย์ มาตุเรศ)

กรรมการผู้จัดการ

ของบริษัท มินเนอรัล รีซอร์สเซส ดีเวลลอปเม้นท์ จำกัด

ลงนาม.....

(นายกล้า มณีโชติ)

บุคคลธรรมดาผู้มีสิทธิจัดทำรายงาน/กรรมการผู้จัดการ

บริษัท เอ บี อี เอ็น เอ็นจิเนียริง คอนซัลแตนท์ จำกัด

รับรองจำนวนหน้า 10/68

ABEN
ENGINEERING
CONSULTANTS CO.,LTD.

หน้า 10

ตารางที่ 1-2 สรุปมาตรการป้องกันและแก้ไขผลกระทบสิ่งแวดล้อม ระยะดำเนินการ (ต่อ)

องค์ประกอบทางสิ่งแวดล้อมและคุณค่าต่างๆ	มาตรการป้องกันและแก้ไขผลกระทบสิ่งแวดล้อม	สถานที่ดำเนินงาน	ระยะเวลาดำเนินการ	งบประมาณ (บาท)	ผู้รับผิดชอบ
1.4 อุทกวิทยา และคุณภาพน้ำผิวดิน	1) กำหนดพื้นที่เวนคืนไม่ทำเหมืองจากทางน้ำสาธารณะประโยชน์ระยะ 20 ม. จากห้วยป็นยี่เหมือง (แพรงซ้าย) ห้วยป็นยี่เหมือง (แพรงขวา) ห้วยแห้ง และห้วยพ่อต้ออ โดยวัดระยะจากจุดกึ่งกลางของทางน้ำ และกำหนดให้ปักหลักแสดงแนวเขตด้วยเสาคอนกรีตเหล็กหรือวัสดุอื่นๆ ที่เหมาะสมตลอดแนว และให้รักษาสภาพภูมิประเทศเดิมไว้ พร้อมทั้งปลูกพันธุ์ไม้ท้องถิ่นเพิ่มเติม	-พื้นที่เวนคืนไม่ทำเหมืองจากกึ่งกลางทางน้ำสาธารณะประโยชน์ระยะ 20 ม.	-กำหนดให้แล้วเสร็จก่อนเริ่มทำเหมืองและดูแลตลอดอายุประทานบัตร	-อยู่ในงบดำเนินงานของโครงการ	-บริษัท มินเนอรัล รีซอร์สเซส ดีเวลลอปเม้นท์ จำกัด
	2) ให้จัดสร้างแนวคันดินและระบายน้ำบริเวณโดยรอบพื้นที่ทำเหมืองด้านที่ติดกับแนวทางน้ำสาธารณะประโยชน์ตามที่แผนผังโครงการกำหนด โดยกำหนดขนาดแนวคันทำนบก้นฐานกว้าง 4 ม. ด้านบนกว้าง 1 ม. สูง 1.5 ม. ด้านในของแนวคันทำนบก้นเป็นระบายน้ำมีขนาดความกว้างท้องร่องน้ำ 0.7 ม. ลึก 0.5 ม. และด้านบนกว้าง 1 ม. เพื่อป้องกันน้ำไหลชะล้างลงสู่ทางน้ำสาธารณะประโยชน์	-คันทำนบก้นและร่องระบายน้ำ	-กำหนดให้แล้วเสร็จก่อนเริ่มทำเหมืองและดูแลตลอดอายุประทานบัตร	-อยู่ในงบดำเนินงานของโครงการ	-บริษัท มินเนอรัล รีซอร์สเซส ดีเวลลอปเม้นท์ จำกัด
	3) ให้ลำดับการทำเหมืองในแต่ละช่วงฤดูกาล เช่น ในช่วงฤดูแล้งให้ทำเหมืองบริเวณพื้นที่ล่างของบ่อเหมือง สำหรับช่วงฤดูฝนให้ทำเหมืองบริเวณชั้นบนได้ด้านบนของพื้นที่ทำเหมือง เพื่อปรับให้บ่อเหมืองด้านล่างเป็นพื้นที่รองรับน้ำได้ตามความสามารถที่ได้ประเมินผลกระทบด้านอุทกวิทยา	-พื้นที่ทำเหมือง	-ตลอดระยะดำเนินการ และตลอดอายุประทานบัตร	-อยู่ในงบดำเนินงานของโครงการ	-บริษัท มินเนอรัล รีซอร์สเซส ดีเวลลอปเม้นท์ จำกัด

ลงนาม.....

(นายศรีณย์ มาตุเรศ)

กรรมการผู้จัดการ

ของบริษัท มินเนอรัล รีซอร์สเซส ดีเวลลอปเม้นท์ จำกัด

ลงนาม.....

(นายกล้า มณีโชติ)

บุคคลธรรมดาผู้มีสิทธิจัดทำรายงาน/กรรมการผู้จัดการ

บริษัท เอ บี อี เอ็น เอ็นจิเนียริง คอนซัลแตนท์ จำกัด

รับรองจำนวนหน้า.....19/68



ตารางที่ 1-2 สรุปมาตรการป้องกันและแก้ไขผลกระทบสิ่งแวดล้อม ระยะดำเนินการ (ต่อ)

องค์ประกอบทางสิ่งแวดล้อมและคุณค่าต่างๆ	มาตรการป้องกันและแก้ไขผลกระทบสิ่งแวดล้อม	สถานที่ดำเนินงาน	ระยะเวลาดำเนินการ	งบประมาณ (บาท)	ผู้รับผิดชอบ
	3) ให้ฉีดพรมน้ำบริเวณพื้นที่หน้าเหมืองและเส้นทางขนส่ง โดยพิจารณาจากสภาพอากาศและฤดูกาล เช่น ฤดูร้อน ควรฉีดพรมน้ำประมาณวันละ 3-4 ครั้ง และในช่วงฤดูฝนอาจฉีดพรมน้ำวันละ 1 ครั้ง หรือไม่จำเป็นต้องทำการฉีดพรมน้ำหากมีฝนตกอย่างต่อเนื่อง	-พื้นที่หน้าเหมืองและเส้นทางขนส่ง	-ตลอดระยะดำเนินการ และตลอดอายุประทานบัตร	-อยู่ในงบดำเนินงานของโครงการ	-บริษัท มินเนอรัล รีซอร์สเซส ดีเวลลอปเม้นท์ จำกัด
	4) รถบรรทุกที่ขนส่งแร่หรือกากไปยังแหล่งรับซื้อภายนอก ต้องอยู่ในสภาพที่ดี ไม่มีรอยรั่ว และมีผ้าใบปิดคลุมให้มิดชิด และให้ล้างทำความสะอาดรถบรรทุกอย่างสม่ำเสมอ เพื่อป้องกันการฟุ้งกระจายของฝุ่นที่ติดมากับรถ	-เส้นทางขนส่งแร่	-ตลอดระยะดำเนินการ และตลอดอายุประทานบัตร	-	-บริษัท มินเนอรัล รีซอร์สเซส ดีเวลลอปเม้นท์ จำกัด
1.3 ระดับเสียง	1) ให้งดกิจกรรมที่ก่อให้เกิดเสียงดังในเวลากลางคืน โดยให้ดำเนินการได้ในช่วงเวลา 08.00-18.00 น.	-พื้นที่โครงการ	-ตลอดระยะดำเนินการ และตลอดอายุประทานบัตร	-อยู่ในงบดำเนินงานของโครงการ	-บริษัท มินเนอรัล รีซอร์สเซส ดีเวลลอปเม้นท์ จำกัด
	2) ให้ทำการดูแลคันทำนบก้นที่จัดสร้างไว้ ดูแลแนวต้นไม้เดิมและที่ปลูกขึ้นมาใหม่ ให้มีสภาพเจริญเติบโตที่อยู่เสมอ เพื่อประสิทธิภาพในการเป็นแนวกันชนธรรมชาติช่วยป้องกันเสียงดังจากการทำเหมือง หากพบว่าคันทำนบก้นพังทลายหรือมีต้นไม้ตายลงให้ดำเนินการซ่อมแซมคันทำนบก้นและปลูกต้นไม้ทดแทนทันที	-พื้นที่โครงการ	-ตลอดระยะดำเนินการ และตลอดอายุประทานบัตร	-	-บริษัท มินเนอรัล รีซอร์สเซส ดีเวลลอปเม้นท์ จำกัด

ลงนาม.....

(นายศรีณย์ มาตุเรศ)

กรรมการผู้จัดการ

ของบริษัท มินเนอรัล รีซอร์สเซส ดีเวลลอปเม้นท์ จำกัด

ลงนาม.....

(นายกล้า มณีโชติ)

บุคคลธรรมดาผู้มีสิทธิจัดทำรายงาน/กรรมการผู้จัดการ

บริษัท เอ บี อี เอ็น เอ็นจิเนียริง คอนซัลแตนท์ จำกัด

รับรองจำนวนหน้า.....12/68



ตารางที่ 1-2 สรุปมาตรการป้องกันและแก้ไขผลกระทบสิ่งแวดล้อม ระยะดำเนินการ (ต่อ)

องค์ประกอบทางสิ่งแวดล้อมและคุณค่าต่างๆ	มาตรการป้องกันและแก้ไขผลกระทบสิ่งแวดล้อม	สถานที่ดำเนินงาน	ระยะเวลาดำเนินการ	งบประมาณ (บาท)	ผู้รับผิดชอบ
1.5 ทรัพยากรดิน	1) ให้นำเศษดินเศษหินที่เกิดจากการปรับเตรียมพื้นที่มาใช้ประโยชน์ภายในพื้นที่โครงการโดยนำมาจัดสร้างคันทำนบกั้นดิน หากมีปริมาณดินที่เหลือให้นำไปเก็บกองยังพื้นที่เก็บกองเปลือกดินในพื้นที่ใบอนุญาตแห่งแรกของโครงการ	-บริเวณพื้นที่โครงการ	-ตลอดระยะดำเนินการ และตลอดอายุประชนาบัตร	-	-บริษัท มินเนอรัลรีซอร์สเซส ดีเวลลอปเม้นท์ จำกัด
	2) ให้นำเปลือกดินที่ได้จากการเปิดทำเหมืองไปปรับปรุงเส้นทางขนส่งแร่ภายในโครงการ จัดสร้างคันทำนบกั้นดิน และนำไปใช้ในการฟื้นฟูพื้นที่ที่ผานการทำเหมือง เพื่อลดผลกระทบด้านทรัพยากรดินและการชะล้างพังทลาย หากมีปริมาณเปลือกดินเหลือจากการดำเนินการดังกล่าวให้นำไปเก็บกองในพื้นที่เก็บกองเปลือกดินในพื้นที่ใบอนุญาตแห่งแรกของโครงการ	-พื้นที่โครงการ	-ตลอดระยะดำเนินการ และตลอดอายุประชนาบัตร	-อยู่ในงบดำเนินการของโครงการ	-บริษัท มินเนอรัลรีซอร์สเซส ดีเวลลอปเม้นท์ จำกัด
2. ทางชีวภาพป่าไม้ และสัตว์ป่า	1) ให้กำหนดกฎระเบียบข้อบังคับพนักงานของโครงการห้ามทำการล่าสัตว์ หรือกระทำการอื่นใดอันเป็นการคุกคามต่อชีวิตและถิ่นที่อยู่อาศัยของสัตว์ป่า	-พื้นที่โครงการ	-ตลอดระยะดำเนินการ และตลอดอายุประชนาบัตร	-อยู่ในงบดำเนินการของโครงการ	-บริษัท มินเนอรัลรีซอร์สเซส ดีเวลลอปเม้นท์ จำกัด
	2) ให้ออกประกาศ เรื่อง “การแจ้งข้อมูลเมื่อพบเห็นสัตว์ป่าเข้ามาในเขตพื้นที่ทำเหมืองและพื้นที่โดยรอบ” ให้พนักงานทุกคนทราบ	-พื้นที่โครงการ	-ตลอดระยะดำเนินการ และตลอดอายุประชนาบัตร	-อยู่ในงบดำเนินการของโครงการ	-บริษัท มินเนอรัลรีซอร์สเซส ดีเวลลอปเม้นท์ จำกัด

ลงนาม.....

(นายศรีณย์ มาตเรศ)

กรรมการผู้จัดการ

ของบริษัท มินเนอรัล รีซอร์สเซส ดีเวลลอปเม้นท์ จำกัด

ลงนาม.....

(นายกล้า มณีโชติ)

บุคคลธรรมดาผู้มีสิทธิจัดทำรายงาน/กรรมการผู้จัดการ

บริษัท เอ บี อี เอ็น เอ็นจิเนียริง คอนซัลแตนท์ จำกัด

รับรองจำนวนหน้า 17/68



ตารางที่ 1-2 สรุปมาตรการป้องกันและแก้ไขผลกระทบสิ่งแวดล้อม ระยะดำเนินการ (ต่อ)

องค์ประกอบทางสิ่งแวดล้อมและคุณค่าต่างๆ	มาตรการป้องกันและแก้ไขผลกระทบสิ่งแวดล้อม	สถานที่ดำเนินงาน	ระยะเวลาดำเนินการ	งบประมาณ (บาท)	ผู้รับผิดชอบ
	และคุณภาพน้ำผิวดินไว้				
	4) กำหนดให้จัดสร้างบ่อดักตะกอนตามตำแหน่งที่แผนผังโครงการกำหนด และออกแบบขนาดความจุให้สามารถรองรับน้ำได้ตามผลการประเมินด้านอุทกวิทยาและคุณภาพน้ำผิวดิน	-บ่อดักตะกอน	-ตลอดระยะดำเนินการ และตลอดอายุประชนาบัตร	-อยู่ในงบดำเนินการของโครงการ	-บริษัท มินเนอรัลรีซอร์สเซส ดีเวลลอปเม้นท์ จำกัด
	5) กำหนดให้ขุดลอกตะกอนดินในคูระบายน้ำ และบ่อดักตะกอนของโครงการเป็นประจำ หรือหากพบว่าตะกอนมีปริมาณ 1/3 ของบ่อ และร่องระบายน้ำ พร้อมทั้งดูแลรักษาให้อยู่ในสภาพดีเสมอ สำหรับตะกอนที่ขุดลอกให้นำไปปรับปรุงแนวคันดินหรือนำไปฟื้นฟูพื้นที่หรือใช้ประโยชน์ในการปรับปรุงเส้นทางขนส่งแร่ภายในโครงการ	-คูระบายน้ำ และบ่อดักตะกอน	-ตลอดระยะดำเนินการ และตลอดอายุประชนาบัตร	-อยู่ในงบดำเนินการของโครงการ	-บริษัท มินเนอรัลรีซอร์สเซส ดีเวลลอปเม้นท์ จำกัด
	6) ให้ตรวจสอบความมั่นคงแข็งแรงของแนวคันทำนบกั้นดิน และคูระบายน้ำที่ได้จัดสร้างไว้ หากพบว่าคันทำนบกั้นดินหรือร่องระบายน้ำพังทลายลงให้ดำเนินการซ่อมแซมทันที	-คันทำนบกั้นดินและคูระบายน้ำ	-ตลอดระยะดำเนินการ และตลอดอายุประชนาบัตร	-อยู่ในงบดำเนินการของโครงการ	-บริษัท มินเนอรัลรีซอร์สเซส ดีเวลลอปเม้นท์ จำกัด

ลงนาม.....

(นายศรีณย์ มาตเรศ)

กรรมการผู้จัดการ

ของบริษัท มินเนอรัล รีซอร์สเซส ดีเวลลอปเม้นท์ จำกัด

ลงนาม.....

(นายกล้า มณีโชติ)

บุคคลธรรมดาผู้มีสิทธิจัดทำรายงาน/กรรมการผู้จัดการ

บริษัท เอ บี อี เอ็น เอ็นจิเนียริง คอนซัลแตนท์ จำกัด

รับรองจำนวนหน้า 14/68



ตารางที่ 1-2 สรุปมาตรการป้องกันและแก้ไขผลกระทบสิ่งแวดล้อม ระยะดำเนินการ (ต่อ)

องค์ประกอบทางสิ่งแวดล้อมและคุณค่าต่างๆ	มาตรการป้องกันและแก้ไขผลกระทบสิ่งแวดล้อม	สถานที่ดำเนินงาน	ระยะเวลาดำเนินการ	งบประมาณ (บาท)	ผู้รับผิดชอบ
	<p>1.3) ให้อบรมพนักงานขับรถบรรทุกให้ปฏิบัติตามกฎจราจรอย่างเคร่งครัด</p> <p>1.4) กำหนดให้การบรรทุกแร่ทุกครั้งจะต้องทำการปิดคลุมผ้าใบให้มิดชิดรวมทั้งจะต้องปิดฝากระบะข้างและท้ายของรถบรรทุกให้เรียบร้อย ทั้งนี้เพื่อป้องกันการตกหล่นของแร่หรือการฟุ้งกระจายของฝุ่นละออง</p> <p>1.5) กำหนดให้รถบรรทุกแร่ของโครงการจะต้องติดป้ายชื่อโครงการ และหมายเลขโทรศัพท์ไว้ที่รถ ให้สามารถมองเห็นได้อย่างชัดเจน เพื่อรับข้อร้องเรียนจากผู้ใช้นร่วมกับโครงการ</p>				
	2) ให้ดูแลรักษาสภาพเส้นทางขนส่งแร่ให้อยู่ในสภาพที่ใช้งานได้ดีอยู่เสมอ และหากเกิดการชำรุดเสียหายให้ซ่อมบำรุงให้อยู่ในสภาพดีทันที	- เส้นทางขนส่งแร่	- ตลอดระยะดำเนินการ และตลอดอายุประทานบัตร	- อยู่ในงบดำเนินงานของโครงการ	- บริษัท มินเนอรัล รีซอร์สเซส ดีเวลลอปเม้นท์ จำกัด
	3) ให้ทำการดูแลรักษาป้ายเตือนจราจรต่างๆ ของโครงการให้อยู่ในสภาพที่ดีอยู่เสมอ ถ้าหากเกิดการชำรุดเสียหายให้รีบดำเนินการซ่อมแซม	- เส้นทางขนส่งแร่	- ตลอดระยะดำเนินการ และตลอดอายุประทานบัตร	- อยู่ในงบดำเนินงานของโครงการ	- บริษัท มินเนอรัล รีซอร์สเซส ดีเวลลอปเม้นท์ จำกัด

ลงนาม.....

(นายศรัณย์ มาตุเรศ)

กรรมการผู้จัดการ

ของบริษัท มินเนอรัล รีซอร์สเซส ดีเวลลอปเม้นท์ จำกัด

ลงนาม.....

(นายกมล มณีโชติ)

บุคคลธรรมดาผู้มีสิทธิจัดทำรายงาน/กรรมการผู้จัดการ

บริษัท เอ บี อี เอ็น เอ็นจิเนียริง คอนซัลแตนท์ จำกัด

รับรองจำนวนหน้า 17/68

ABEN
ENGINEERING
CONSULTANTS CO.,LTD.

ตารางที่ 1-2 สรุปมาตรการป้องกันและแก้ไขผลกระทบสิ่งแวดล้อม ระยะดำเนินการ (ต่อ)

องค์ประกอบทางสิ่งแวดล้อมและคุณค่าต่างๆ	มาตรการป้องกันและแก้ไขผลกระทบสิ่งแวดล้อม	สถานที่ดำเนินงาน	ระยะเวลาดำเนินการ	งบประมาณ (บาท)	ผู้รับผิดชอบ
	<p>3) ให้ทำการปรับปรุงพื้นที่พื้นที่โครงการที่ผ่านการทำเหมืองแล้วตามแผนงานอย่างเคร่งครัด โดยให้พิจารณาใช้พื้นที่ไม่ท้องถิ่นที่มีการเจริญเติบโตดีในพื้นที่ รวมทั้งไม่ผลที่เป็นอาหารของสัตว์ป่า</p> <p>4) ในระหว่างการทำเหมือง หากพบสัตว์ป่าที่ใกล้สูญพันธุ์และสัตว์ป่าที่มีแนวโน้มใกล้จะสูญพันธุ์นั้น ให้บริษัท มินเนอรัล รีซอร์สเซส ดีเวลลอปเม้นท์ จำกัด ประสานขอความร่วมมือกับสำนักบริหารพื้นที่อนุรักษ์ที่ 4 (สุราษฎร์ธานี) เพื่อจัดตั้งผู้ชำนาญการทางด้านสัตว์ป่ามาให้ความแนะนำในการดำเนินการ โดยบริษัท มินเนอรัล รีซอร์สเซส ดีเวลลอปเม้นท์ จำกัด จะเป็นผู้รับผิดชอบด้านงบประมาณทั้งหมด</p>	- พื้นที่โครงการ	- ตลอดระยะดำเนินการ และตลอดอายุประทานบัตร	- อยู่ในงบดำเนินงานของโครงการ	- บริษัท มินเนอรัล รีซอร์สเซส ดีเวลลอปเม้นท์ จำกัด
		- พื้นที่โครงการ	- ตลอดระยะดำเนินการ และตลอดอายุประทานบัตร	- อยู่ในงบดำเนินงานของโครงการ	- บริษัท มินเนอรัล รีซอร์สเซส ดีเวลลอปเม้นท์ จำกัด
3. คุณค่าการใช้ประโยชน์ของมนุษย์					
3.1 คมนาคม	<p>1) กำหนดให้การขนส่งแร่ของโครงการจะต้องดำเนินการดังนี้</p> <p>1.1) ให้ควบคุมความเร็วของรถบรรทุกที่วิ่งภายในโครงการให้ความเร็วไม่เกิน 30 กม./ชม. ส่วนรถบรรทุกที่วิ่งภายนอกโครงการให้ใช้ความเร็วตามกฎหมายกำหนด</p> <p>1.2) ให้รถบรรทุกแร่ของโครงการต้องควบคุมน้ำหนักและความเร็วตามกฎหมายกำหนด</p>	- เส้นทางขนส่งแร่	- ตลอดระยะดำเนินการ และตลอดอายุประทานบัตร	- อยู่ในงบดำเนินงานของโครงการ	- บริษัท มินเนอรัล รีซอร์สเซส ดีเวลลอปเม้นท์ จำกัด

ลงนาม.....

(นายศรัณย์ มาตุเรศ)

กรรมการผู้จัดการ

ของบริษัท มินเนอรัล รีซอร์สเซส ดีเวลลอปเม้นท์ จำกัด

ลงนาม.....

(นายกมล มณีโชติ)

บุคคลธรรมดาผู้มีสิทธิจัดทำรายงาน/กรรมการผู้จัดการ

บริษัท เอ บี อี เอ็น เอ็นจิเนียริง คอนซัลแตนท์ จำกัด

รับรองจำนวนหน้า 16/68

ABEN
ENGINEERING
CONSULTANTS CO.,LTD.

ตารางที่ 1-2 สรุปมาตรการป้องกันและแก้ไขผลกระทบสิ่งแวดล้อม ระยะดำเนินการ (ต่อ)

องค์ประกอบทางสิ่งแวดล้อมและคุณค่าต่างๆ	มาตรการป้องกันและแก้ไขผลกระทบสิ่งแวดล้อม	สถานที่ดำเนินงาน	ระยะเวลาดำเนินการ	งบประมาณ (บาท)	ผู้รับผิดชอบ
	เหมืองแร่ เรื่อง แนวทางการบริหารจัดการกองทุนพัฒนาหมู่บ้านรอบพื้นที่เหมืองแร่ พ.ศ.2559 ณ วันที่ 30 กันยายน 2559 เพื่อเป็นงบประมาณในการดำเนินโครงการพัฒนาคุณภาพชีวิตของประชาชน โดยรอบพื้นที่เหมืองแร่ตามยอดวงเงินขั้นต่ำหรือคิดตามสัดส่วนต่ออัตราการผลิต ซึ่งกำหนดเป็นเงื่อนไขแนบท้าย การอนุญาตประทานบัตรหรือการต่ออายุประทานบัตรโดยให้รวมงบประมาณด้านมวลชนสัมพันธ์ของโครงการที่กำหนดอยู่ในเงื่อนไขมาตรการป้องกันและแก้ไขผลกระทบสิ่งแวดล้อมของโครงการอยู่ในกองทุนนี้		ประทานบัตร	เหมืองแร่	
	2) กำหนดให้แต่งตั้งคณะกรรมการมวลชนสัมพันธ์ ประกอบด้วย เจ้าของโครงการ ผู้แทนภาครัฐจากหน่วยงานท้องถิ่นและผู้แทนภาคประชาชน จากชุมชน โรงเรียน วัด และเจ้าหน้าที่สาธารณสุขในพื้นที่เข้าร่วมเป็นกรรมการทำหน้าที่บริหารจัดการ “กองทุนเฝ้าระวังสุขภาพ” และ “กองทุนพัฒนาหมู่บ้านรอบพื้นที่เหมืองแร่” และเพื่อทำหน้าที่สร้างความสัมพันธ์ที่ดีต่อชุมชน ประชาสัมพันธ์โครงการ ข้อ	-พื้นที่โครงการ และชุมชนในรัศมี 3 กม.	-กำหนดให้แล้วเสร็จ ก่อนเริ่มทำเหมืองและดำเนินการตลอดอายุประทานบัตร	-อยู่ในงบดำเนินงานของโครงการ	-บริษัท มินเนอรัล รีซอร์สเซส ดีเวลลอปเม้นท์ จำกัด

ลงนาม.....

(นายศรีณย์ มาตุเรศ)

กรรมการผู้จัดการ

ของบริษัท มินเนอรัล รีซอร์สเซส ดีเวลลอปเม้นท์ จำกัด

ลงนาม.....

(นายกล้า มณีโชติ)

บุคคลธรรมดาผู้มีสิทธิจัดทำรายงาน/กรรมการผู้จัดการ

บริษัท เอ บี อี เอ็น เอ็นจิเนียริง คอนซัลแตนท์ จำกัด

รับรองจำนวนหน้า 19/68

ABEN
ENGINEERING
CONSULTANTS CO.,LTD.

ตารางที่ 1-2 สรุปมาตรการป้องกันและแก้ไขผลกระทบสิ่งแวดล้อม ระยะดำเนินการ (ต่อ)

องค์ประกอบทางสิ่งแวดล้อมและคุณค่าต่างๆ	มาตรการป้องกันและแก้ไขผลกระทบสิ่งแวดล้อม	สถานที่ดำเนินงาน	ระยะเวลาดำเนินการ	งบประมาณ (บาท)	ผู้รับผิดชอบ
	4) ให้หลีกเลี่ยงการขนส่งแร่ออกจากโครงการในช่วงเวลาที่มีราษฎรใช้ถนนหนาแน่น ได้แก่ ช่วงเวลา 06.30-08.00 น. และ 15.00-17.00 น. ซึ่งเป็นเวลาที่ราษฎรไป-กลับจากที่ทำงาน หรือนักเรียนไป-กลับจากโรงเรียน	-เส้นทางขนส่งแร่	-ตลอดระยะดำเนินการ และตลอดอายุประทานบัตร	-อยู่ในงบดำเนินงานของโครงการ	-บริษัท มินเนอรัล รีซอร์สเซส ดีเวลลอปเม้นท์ จำกัด
3.2 เกษตรกรรม	หากได้รับการร้องเรียนจากราษฎรที่อาศัยอยู่บริเวณใกล้เคียง หรือพื้นที่เกษตรกรรมที่อยู่ใกล้เคียงโครงการ ว่าได้รับความเดือดร้อนรำคาญจากการดำเนินโครงการ ได้รับความเสียหายจากกิจกรรมเหมืองแร่ และทางราชการได้ตรวจพบว่าไม่ปฏิบัติตามมาตรการป้องกันที่กำหนดไว้ เจ้าของโครงการจะต้องทำตามคำสั่งของทางราชการและแก้ไขเหตุแห่งความเดือดร้อนรำคาญให้เสร็จสิ้นก่อนที่จะดำเนินการต่อไปอย่างรวดเร็วและเป็นธรรม	-พื้นที่เกษตรกรรมใกล้เคียง	-ตลอดระยะดำเนินการ และตลอดอายุประทานบัตร	-อยู่ในงบดำเนินงานของโครงการ	-บริษัท มินเนอรัล รีซอร์สเซส ดีเวลลอปเม้นท์ จำกัด
4. คุณค่าต่อคุณภาพชีวิต					
4.1 เศรษฐกิจ-สังคม	1) จัดตั้งกองทุนพัฒนาหมู่บ้านรอบพื้นที่เหมืองแร่ ผู้ถือประทานบัตรต้องจัดตั้งกองทุนพัฒนาหมู่บ้านรอบพื้นที่เหมืองแร่ ตามประกาศกรมอุตสาหกรรมพื้นฐานและการ	-พื้นที่โครงการ และชุมชนในรัศมี 3 กม.	-กำหนดให้แล้วเสร็จ ก่อนเริ่มทำเหมืองและดำเนินการตลอดอายุ	-ตามประกาศกรมอุตสาหกรรมพื้นฐานและการ	-บริษัท มินเนอรัล รีซอร์สเซส ดีเวลลอปเม้นท์ จำกัด

ลงนาม.....

(นายศรีณย์ มาตุเรศ)

กรรมการผู้จัดการ

ของบริษัท มินเนอรัล รีซอร์สเซส ดีเวลลอปเม้นท์ จำกัด

ลงนาม.....

(นายกล้า มณีโชติ)

บุคคลธรรมดาผู้มีสิทธิจัดทำรายงาน/กรรมการผู้จัดการ

บริษัท เอ บี อี เอ็น เอ็นจิเนียริง คอนซัลแตนท์ จำกัด

รับรองจำนวนหน้า 19/68

ABEN
ENGINEERING
CONSULTANTS CO.,LTD.

ตารางที่ 1-2 สรุปมาตรการป้องกันและแก้ไขผลกระทบสิ่งแวดล้อม ระยะดำเนินการ (ต่อ)

องค์ประกอบทางสิ่งแวดล้อมและคุณค่าต่างๆ	มาตรการป้องกันและแก้ไขผลกระทบสิ่งแวดล้อม	สถานที่ดำเนินงาน	ระยะเวลาดำเนินการ	งบประมาณ (บาท)	ผู้รับผิดชอบ
	เสร็จสิ้นก่อนการเปิดทำเหมือง				
	5) สนับสนุนกิจกรรมของชุมชนเพื่อสร้างความสัมพันธ์ที่ดีกับราษฎรในชุมชนใกล้เคียงโครงการ เช่น ทุนการศึกษา บริจาคสนับสนุนกิจกรรมด้านศาสนาและบริจาคเงินให้แก่ส่วนรวมตามความเหมาะสม	- ชุมชนใกล้เคียง	- ตลอดระยะดำเนินการและตลอดอายุประทานบัตร	- อยู่ในงบประมาณ	- บริษัท มินเนอรัล รีซอร์สเซส ดีเวลลอปเม้นท์ จำกัด
	6) กำหนดให้สนับสนุนกิจกรรมของชุมชนเพื่อสร้างความสัมพันธ์ที่ดีกับประชาชนในชุมชนใกล้เคียงโครงการ เช่น ทุนการศึกษา จัดหาแหล่งน้ำใช้ ค่าอาหารกลางวัน กิจกรรมการศึกษาของโรงเรียน จัดหน่วยแพทย์เคลื่อนที่ และบริจาคสนับสนุนกิจกรรมด้านศาสนา เป็นต้น	- ชุมชนในรัศมี 3 กม.	- ตลอดระยะดำเนินการและตลอดอายุประทานบัตร	- กองทุนพัฒนาหมู่บ้านรอบพื้นที่เหมืองแร่และกองทุนเฝ้าระวังสุขภาพ	- บริษัท มินเนอรัล รีซอร์สเซส ดีเวลลอปเม้นท์ จำกัด
	7) จัดให้มีกล้องแสดงความคิดเห็นของประชาชนต่อโครงการและดูแลกล้องให้มีสภาพที่ดี โดยติดตั้งกล้องไว้บริเวณที่ทำการผู้ใหญ่บ้านหมู่ที่ 1 บ้านทุ่งคา ที่ทำการผู้ใหญ่บ้านหมู่ที่ 2 บ้านบางสังคี ที่ทำการผู้ใหญ่บ้านหมู่ที่ 3 บ้านหาดส้มแป้น และบริเวณสำนักงานโครงการ และตรวจเช็คกล้องอย่างน้อยเดือนละครั้ง พร้อมทั้งให้โครงการประสานงานกับผู้นำชุมชนอย่าง	- บริเวณสำนักงานโครงการ - ที่ทำการผู้ใหญ่บ้านหมู่ที่ 1 บ้านทุ่งคา ที่ทำการผู้ใหญ่บ้านหมู่ที่ 2 บ้านบางสังคี ที่ทำการผู้ใหญ่บ้านหมู่ที่ 3 บ้านหาดส้มแป้น และบริเวณสำนักงานโครงการ	- ตลอดระยะดำเนินการและตลอดอายุประทานบัตร	- อยู่ในงบประมาณของโครงการ	- บริษัท มินเนอรัล รีซอร์สเซส ดีเวลลอปเม้นท์ จำกัด

ลงนาม.....

(นายศรัณย์ มาตุเรศ)

กรรมการผู้จัดการ

ของบริษัท มินเนอรัล รีซอร์สเซส ดีเวลลอปเม้นท์ จำกัด

ลงนาม.....

(นายกล้า มณีโชติ)

บุคคลธรรมดาผู้มีสิทธิจัดทำรายงาน/กรรมการผู้จัดการ

บริษัท เอ บี อี เอ็น เอ็นจิเนียริง คอนซัลแตนท์ จำกัด

รับรองจำนวนหน้า 21/68

ABEN
ENGINEERING
CONSULTANTS CO.,LTD.

ตารางที่ 1-2 สรุปมาตรการป้องกันและแก้ไขผลกระทบสิ่งแวดล้อม ระยะดำเนินการ (ต่อ)

องค์ประกอบทางสิ่งแวดล้อมและคุณค่าต่างๆ	มาตรการป้องกันและแก้ไขผลกระทบสิ่งแวดล้อม	สถานที่ดำเนินงาน	ระยะเวลาดำเนินการ	งบประมาณ (บาท)	ผู้รับผิดชอบ
	ร้องเรียน ประสานงานกับสื่อมวลชนท้องถิ่น ผู้นำชุมชน ราษฎร บริเวณโดยรอบโครงการ รวมทั้งให้เสนอรายงานการดำเนินงานของคณะกรรมการมวลชนสัมพันธ์ต่อกรมอุตสาหกรรมพื้นฐานและการเหมืองแร่ปีละ 1 ครั้ง ดังรูปที่ 15				
	3) กำหนดให้มีการจ้างแรงงานในท้องถิ่น พร้อมทั้งกำหนดค่าจ้างให้เป็นไปตามวุฒิการศึกษาและความสามารถหรือเกณฑ์ที่โครงการกำหนด	- ชุมชนในรัศมี 3 กม.	- ตลอดระยะดำเนินการและตลอดอายุประทานบัตร	- ไม่ต่ำกว่าอัตราค่าแรงขั้นต่ำ	- บริษัท มินเนอรัล รีซอร์สเซส ดีเวลลอปเม้นท์ จำกัด
	4) ให้จัดทำแผนประชาสัมพันธ์การทำเหมืองแร่ของโครงการ โดยแจ้งผ่านไปยังผู้ใหญ่บ้าน และกำนัน ในเขตท้องที่ตำบลหาดส้มแป้น โดยจัดทำเป็นแผ่นพับ หรือแจ้งข้อความที่ต้องการเผยแพร่ไปยังผู้นำชุมชน เพื่อให้หอกระจายข่าวเผยแพร่ข้อมูล ทั้งนี้รายละเอียดข้อมูลที่ประชาสัมพันธ์ที่สำคัญ ได้แก่ กำหนดเปิดดำเนินการความต้องการบุคลากรผลประโยชน์ต่อชุมชนผลกระทบสิ่งแวดล้อม มาตรการป้องกันและแก้ไขผลกระทบสิ่งแวดล้อม และมาตรการติดตามตรวจสอบผลกระทบสิ่งแวดล้อม โดยทำการประชาสัมพันธ์ให้	- ชุมชนในรัศมี 3 กม.	- ตลอดระยะดำเนินการและตลอดอายุประทานบัตร	- อยู่ในงบประมาณของโครงการ	- บริษัท มินเนอรัล รีซอร์สเซส ดีเวลลอปเม้นท์ จำกัด

ลงนาม.....

(นายศรัณย์ มาตุเรศ)

กรรมการผู้จัดการ

ของบริษัท มินเนอรัล รีซอร์สเซส ดีเวลลอปเม้นท์ จำกัด

ลงนาม.....

(นายกล้า มณีโชติ)

บุคคลธรรมดาผู้มีสิทธิจัดทำรายงาน/กรรมการผู้จัดการ

บริษัท เอ บี อี เอ็น เอ็นจิเนียริง คอนซัลแตนท์ จำกัด

รับรองจำนวนหน้า 20/68

ABEN
ENGINEERING
CONSULTANTS CO.,LTD.

ตารางที่ 1-2 สรุปมาตรการป้องกันและแก้ไขผลกระทบสิ่งแวดล้อม ระยะดำเนินการ (ต่อ)

องค์ประกอบทางสิ่งแวดล้อมและคุณค่าต่างๆ	มาตรการป้องกันและแก้ไขผลกระทบสิ่งแวดล้อม	สถานที่ดำเนินงาน	ระยะเวลาดำเนินการ	งบประมาณ (บาท)	ผู้รับผิดชอบ
	สิ่งแวดล้อม - ช่องทางการรับเรื่องร้องเรียน - ข้อมูลข่าวสารอื่นๆ ที่เกี่ยวข้อง				
4.2 สาธารณสุข	1) จัดตั้งกองทุนเฝ้าระวังสุขภาพ ผู้ถือประทานบัตรจะต้องจัดตั้ง “กองทุนเฝ้าระวังสุขภาพ” ตามประกาศกรมอุตสาหกรรมพื้นฐานและการเหมืองแร่ เรื่อง แนวทางการบริหารจัดการกองทุนเฝ้าระวังสุขภาพสำหรับโครงการเหมืองแร่ พ.ศ.2559 ณ วันที่ 30 กันยายน 2559 เพื่อเป็นค่าใช้จ่ายสำหรับการดำเนินกิจกรรมการเฝ้าระวังสุขภาพอนามัยหรือการตรวจสุขภาพของประชาชน รวมทั้งสนับสนุนกิจกรรมที่เกี่ยวข้องกับสาธารณสุขของชุมชน	- ชุมชนในรัศมี 3 กม.	- กำหนดให้แล้วเสร็จก่อนเริ่มทำเหมืองและดำเนินการตลอดอายุประทานบัตร	- ตามประกาศกรมอุตสาหกรรมพื้นฐานและการเหมืองแร่	- คณะกรรมการมวลชนสัมพันธ์ บริษัท มินเนอร์ล รีซอร์สเซส ดีเวลลอปเม้นท์ จำกัด

หน้า 23

ลงนาม.....

(นายศรัณย์ มาตุศรีศ)

กรรมการผู้จัดการ

ของบริษัท มินเนอร์ล รีซอร์สเซส ดีเวลลอปเม้นท์ จำกัด

ลงนาม.....

(นายกล้า มณีโชติ)

บุคคลธรรมดาผู้มีสิทธิจัดทำรายงาน/กรรมการผู้จัดการ

บริษัท เอ บี อี เอ็น เอ็นจิเนียริง คอนซัลแตนท์ จำกัด

รับรองจำนวนหน้า 12/68

ABEN
ENGINEERING
CONSULTANTS CO.,LTD.

ตารางที่ 1-2 สรุปมาตรการป้องกันและแก้ไขผลกระทบสิ่งแวดล้อม ระยะดำเนินการ (ต่อ)

องค์ประกอบทางสิ่งแวดล้อมและคุณค่าต่างๆ	มาตรการป้องกันและแก้ไขผลกระทบสิ่งแวดล้อม	สถานที่ดำเนินงาน	ระยะเวลาดำเนินการ	งบประมาณ (บาท)	ผู้รับผิดชอบ
	ต่อเนื่อง เพื่อทราบสถานการณ์ภายในชุมชนว่ามีผลกระทบจากโครงการหรือไม่	ทำการผู้ใหญ่บ้านหมู่ที่ 3 บ้านหาดส้มแป้น			
	8) ให้จัดทำแผนประชาสัมพันธ์การทำเหมืองแร่ของโครงการอย่างต่อเนื่องตลอดระยะเวลาดำเนินโครงการ โดยแจ้งผ่านไปยังผู้นำชุมชน โดยจัดทำเป็นแผ่นพับประชาสัมพันธ์โครงการอย่างน้อยปีละ 2 ครั้ง เพื่อประชาสัมพันธ์โครงการตามเงื่อนไขระยะเวลาที่ต้องดำเนินการ ทั้งนี้รายละเอียดข้อมูลที่ประชาสัมพันธ์ที่สำคัญ ได้แก่ - รายละเอียดกิจกรรมของโครงการ - ความต้องการบุคลากร - ข้อมูลโครงการ ชื่อบุคคล ที่อยู่ หมายเลขโทรศัพท์ที่ติดต่อได้ - ผลประโยชน์ต่อชุมชน - ผลการปฏิบัติตามมาตรการป้องกันและแก้ไขผลกระทบสิ่งแวดล้อม และผลการติดตามตรวจสอบผลกระทบ	- ชุมชนในรัศมี 3 กม.	- ตลอดระยะดำเนินการและตลอดอายุประทานบัตร	- อยู่ในงบดำเนินงานของโครงการ	- บริษัท มินเนอร์ล รีซอร์สเซส ดีเวลลอปเม้นท์ จำกัด

ลงนาม.....

(นายศรัณย์ มาตุศรีศ)

กรรมการผู้จัดการ

ของบริษัท มินเนอร์ล รีซอร์สเซส ดีเวลลอปเม้นท์ จำกัด

ลงนาม.....

(นายกล้า มณีโชติ)

บุคคลธรรมดาผู้มีสิทธิจัดทำรายงาน/กรรมการผู้จัดการ

บริษัท เอ บี อี เอ็น เอ็นจิเนียริง คอนซัลแตนท์ จำกัด

รับรองจำนวนหน้า 22/68

ABEN
ENGINEERING
CONSULTANTS CO.,LTD.

หน้า 22

ตารางที่ 1-2 สรุปมาตรการป้องกันและแก้ไขผลกระทบสิ่งแวดล้อม ระยะดำเนินการ (ต่อ)

องค์ประกอบทาง สิ่งแวดล้อมและคุณค่าต่างๆ	มาตรการป้องกันและแก้ไขผลกระทบสิ่งแวดล้อม	สถานที่ดำเนินงาน	ระยะเวลาดำเนินการ	งบประมาณ (บาท)	ผู้รับผิดชอบ
	2) ต้องควบคุมระดับเสียงที่พนักงานได้รับในขณะที่ทำงาน ติดต่อกันเฉลี่ยตลอดระยะเวลาไม่เกิน 8 ชั่วโมง มีให้เกิน 85 เดซิเบล(เอ) และกรณีที่มีสภาวะการทำงานมีระดับเสียงเกิน 85 เดซิเบล(เอ) ต้องให้พนักงานหยุดทำงานจนกว่าจะปรับปรุงหรือแก้ไขให้ระดับเสียงเป็นไปตามมาตรฐานที่กำหนด หรือจัดให้สวมใส่อุปกรณ์คุ้มครองความปลอดภัยส่วนบุคคลตลอดเวลาที่ทำงาน เพื่อลดระดับเสียงที่สัมผัสในหู	-บริเวณพื้นที่โครงการ	-ดำเนินการต่อเนื่องตลอดอายุประทานบัตร	-อยู่ในงบดำเนินงาน	-บริษัท มินเนอรัล รีซอร์สเซส ดีเวลลอปเม้นท์ จำกัด
	3) กำหนดให้โครงการมีมาตรการฯ ด้านการป้องกันการแพร่ระบาดของเชื้อไวรัสโคโรนา 2019 (COVID-19) โดยให้ปฏิบัติตามแนวทางของกรมควบคุมโรค กระทรวงสาธารณสุข กำหนด เช่น การประชาสัมพันธ์เพื่อให้พนักงานเกิดความรู้และความเข้าใจ การคัดกรองพนักงานก่อนเข้าปฏิบัติงานการสวมใส่หน้ากากอนามัย และการจัดหาผลิตภัณฑ์ทำความสะอาดและฆ่าเชื้อให้แก่พนักงาน เป็นต้น	-พื้นที่โครงการ	-ตลอดระยะเวลาที่มีการแพร่ระบาดของเชื้อไวรัสโคโรนา 2019 (COVID-19)	-อยู่ในงบดำเนินงาน	-บริษัท มินเนอรัล รีซอร์สเซส ดีเวลลอปเม้นท์ จำกัด

ลงนาม.....

(นายศรีณย์ มาตรฐิติ)

กรรมการผู้จัดการ

ของบริษัท มินเนอรัล รีซอร์สเซส ดีเวลลอปเม้นท์ จำกัด

ลงนาม.....

(นายกกล้า มณีโชติ)

บุคคลธรรมดาผู้มีสิทธิจัดทำรายงาน/กรรมการผู้จัดการ
บริษัท เอ บี อี เอ็น เอ็นจิเนียริง คอนซัลแตนท์ จำกัด

รับรองจำนวนหน้า 25/68

ABEN
ENGINEERING
CONSULTANTS CO.,LTD.

หน้า 25

ตารางที่ 1-2 สรุปมาตรการป้องกันและแก้ไขผลกระทบสิ่งแวดล้อม ระยะดำเนินการ (ต่อ)

องค์ประกอบทาง สิ่งแวดล้อมและคุณค่าต่างๆ	มาตรการป้องกันและแก้ไขผลกระทบสิ่งแวดล้อม	สถานที่ดำเนินงาน	ระยะเวลาดำเนินการ	งบประมาณ (บาท)	ผู้รับผิดชอบ
	2) ให้เผยแพร่ข้อมูลแก่ชุมชน อย่างน้อยปีละ 2 ครั้ง ประกอบด้วย ผลการปฏิบัติตามมาตรการป้องกันและแก้ไขผลกระทบสิ่งแวดล้อม ผลการติดตามตรวจสอบผลกระทบสิ่งแวดล้อมพร้อมทั้งสนับสนุนกิจกรรมส่งเสริมสุขภาพ กิจกรรมเฝ้าระวังภาวะสุขภาพของประชาชนในชุมชน โดยประสานงานร่วมกับหน่วยงานสาธารณสุขในอำเภอและในท้องถิ่น เช่น การอบรม การตรวจสุขภาพ เป็นต้น โดยใช้งบประมาณจากกองทุนเฝ้าระวังสุขภาพ	-บริเวณพื้นที่โครงการ ชุมชนใกล้เคียง -รพ.สต.หาดส้มแป้น -รพ.สต.บ้านทุ่งคา -สำนักงานสาธารณสุข อำเภอเมืองระนอง	-ตลอดระยะดำเนินการ และตลอดอายุประทาน	-อยู่ในงบดำเนินงาน	-คณะกรรมการ มวลชนสัมพันธ์ -บริษัท มินเนอรัล รีซอร์สเซส ดีเวลลอปเม้นท์ จำกัด
4.3 อาชีวอนามัย และความปลอดภัย	1) ให้มีการตรวจสุขภาพพนักงานใหม่ภายใน 30 วัน หลังรับเข้าทำงาน โดยแพทย์แผนปัจจุบันขั้นหนึ่งที่ได้รับใบอนุญาตประกอบวิชาชีพเวชกรรมด้านอาชีวเวชศาสตร์ ได้แก่ การตรวจโรคทั่วไป และการตรวจตามความเสี่ยงเฉพาะด้าน ได้แก่ สมรรถภาพปอดพร้อมทั้งการเอกซเรย์ปอด และสมรรถภาพการได้ยิน เพื่อเป็นการคัดกรองโรคเบื้องต้นและเป็นข้อมูลพื้นฐานสำหรับเปรียบเทียบกับผลตรวจสุขภาพประจำปี ตลอดระยะเวลามีการดำเนินโครงการ	-พนักงานของโครงการ	-ตลอดอายุประทานบัตร	-อยู่ในงบดำเนินงาน	-คณะกรรมการ มวลชนสัมพันธ์ -บริษัท มินเนอรัล รีซอร์สเซส ดีเวลลอปเม้นท์ จำกัด

ลงนาม.....

(นายศรีณย์ มาตรฐิติ)

กรรมการผู้จัดการ

ของบริษัท มินเนอรัล รีซอร์สเซส ดีเวลลอปเม้นท์ จำกัด

ลงนาม.....

(นายกกล้า มณีโชติ)

บุคคลธรรมดาผู้มีสิทธิจัดทำรายงาน/กรรมการผู้จัดการ
บริษัท เอ บี อี เอ็น เอ็นจิเนียริง คอนซัลแตนท์ จำกัด

รับรองจำนวนหน้า 24/68

ABEN
ENGINEERING
CONSULTANTS CO.,LTD.

หน้า 24

ตารางที่ 1-2 สรุปมาตรการป้องกันและแก้ไขผลกระทบสิ่งแวดล้อม ระยะดำเนินการ (ต่อ)

องค์ประกอบทางสิ่งแวดล้อมและคุณค่าต่างๆ	มาตรการป้องกันและแก้ไขผลกระทบสิ่งแวดล้อม	สถานที่ดำเนินงาน	ระยะเวลาดำเนินการ	งบประมาณ (บาท)	ผู้รับผิดชอบ
	6) จัดทำป้ายมาตรการหรือนโยบายด้านความปลอดภัยและนโยบายด้านสิ่งแวดล้อม ตลอดจนป้ายเตือนต่างๆ เช่น เสียงดัง ฝุ่นละออง เป็นต้น เพื่อให้พนักงานได้มองเห็นชัดเจนก่อนที่จะเข้าไปบริเวณพื้นที่เหมืองแร่ และพื้นที่เสี่ยงของโครงการ และใช้เป็นแนวทางในการปฏิบัติของพนักงานก่อนเข้าพื้นที่ดังกล่าว โดยพนักงานต้องมีการสวมอุปกรณ์ป้องกันอันตรายตลอดระยะเวลาการทำงานในบริเวณพื้นที่ดังกล่าว	-พื้นที่โครงการ	-ตลอดระยะดำเนินการ และตลอดอายุประทานบัตร	-อยู่ในงบดำเนินงานของโครงการ	-บริษัท มินเนอรัล รีซอร์สเซส ดีเวลลอปเม้นท์ จำกัด
	7) ให้อำนาจสุขภาพของพนักงานก่อนเข้าทำงานโดยแพทย์แผนปัจจุบันขั้นหนึ่งที่ได้รับใบอนุญาตประกอบวิชาชีพเวชกรรมด้านอาชีวเวชศาสตร์ ได้แก่ การตรวจโรคทั่วไป และการตรวจตามความเสี่ยงเฉพาะด้าน ได้แก่ สมรรถภาพปอด และสมรรถภาพการได้ยิน เพื่อเป็นการตรวจคัดกรองโรคเบื้องต้นและเป็นข้อมูลพื้นฐานสำหรับเปรียบเทียบกับผลตรวจสุขภาพประจำปี ตลอดระยะเวลาที่มีการดำเนินโครงการ	-พื้นที่โครงการ	-ตลอดระยะดำเนินการ และตลอดอายุประทานบัตร	-อยู่ในงบดำเนินงานของโครงการ	-บริษัท มินเนอรัล รีซอร์สเซส ดีเวลลอปเม้นท์ จำกัด
	8) ให้อบรมเพื่อให้ความรู้เกี่ยวกับความปลอดภัยในการทำงาน และการใช้อุปกรณ์ป้องกันอันตรายส่วนบุคคล	-พื้นที่โครงการ	-ตลอดระยะดำเนินการ และตลอดอายุ	-อยู่ในงบดำเนินงานของโครงการ	-บริษัท มินเนอรัล รีซอร์สเซส ดีเวลลอปเม้นท์ จำกัด

ลงนาม.....

(นายศรัณย์ มาตุเรศ)

กรรมการผู้จัดการ

ของบริษัท มินเนอรัล รีซอร์สเซส ดีเวลลอปเม้นท์ จำกัด

ลงนาม.....

(นายกมล มณีโชติ)

บุคคลธรรมดาผู้มีสิทธิจัดทำรายงาน/กรรมการผู้จัดการ

บริษัท เอ บี อี เอ็น เอ็นจิเนียริง คอนซัลแตนท์ จำกัด

รับรองจำนวนหน้า 27/68

ABEN
ENGINEERING
CONSULTANTS CO.,LTD.

ตารางที่ 1-2 สรุปมาตรการป้องกันและแก้ไขผลกระทบสิ่งแวดล้อม ระยะดำเนินการ (ต่อ)

องค์ประกอบทางสิ่งแวดล้อมและคุณค่าต่างๆ	มาตรการป้องกันและแก้ไขผลกระทบสิ่งแวดล้อม	สถานที่ดำเนินงาน	ระยะเวลาดำเนินการ	งบประมาณ (บาท)	ผู้รับผิดชอบ
	4) ให้จัดหาและกำชับให้พนักงานสวมใส่อุปกรณ์ป้องกันอันตรายส่วนบุคคลให้เหมาะสมตามลักษณะงาน ดังนี้ 4.1) พนักงานที่ปฏิบัติงานบริเวณหน้าเหมือง ให้สวมหน้ากากกันฝุ่นที่สามารถป้องกันฝุ่นละอองได้ หมวกนิรภัย รองเท้ากันกระแทก เป็นต้น 4.2) พนักงานที่ปฏิบัติงานบริเวณโรงแต่งแร่ ให้สวมหน้ากากกันฝุ่นที่สามารถป้องกันฝุ่นละอองได้ เช่น หน้ากากชนิด N95 หมวกนิรภัย รองเท้ากันกระแทก เป็นต้น 4.3) พนักงานที่ปฏิบัติงานกับเครื่องจักรที่มีเสียงดังให้สวมที่ครอบหู (Ear Muff) หรือ อุปกรณ์ที่ลดความเสี่ยงในการปฏิบัติงาน	-พื้นที่โครงการ	-ตลอดระยะดำเนินการ และตลอดอายุประทานบัตร	-อยู่ในงบดำเนินงานของโครงการ	-บริษัท มินเนอรัล รีซอร์สเซส ดีเวลลอปเม้นท์ จำกัด
	5) ให้จัดหาและอุปกรณ์การปฐมพยาบาลเบื้องต้นสำหรับกรณีฉุกเฉินไว้ประจำสำนักงานโครงการ เพื่อสามารถรักษาผู้ป่วยในเบื้องต้นให้ทันทั่วทั้งที่ พร้อมกับจัดหายานพาหนะสำหรับลำเลียงผู้ป่วยไปยังโรงพยาบาลในกรณีที่ได้รับอุบัติเหตุร้ายแรง	-พื้นที่โครงการ	-ตลอดระยะดำเนินการ และตลอดอายุประทานบัตร	-อยู่ในงบดำเนินงานของโครงการ	-บริษัท มินเนอรัล รีซอร์สเซส ดีเวลลอปเม้นท์ จำกัด

ลงนาม.....

(นายศรัณย์ มาตุเรศ)

กรรมการผู้จัดการ

ของบริษัท มินเนอรัล รีซอร์สเซส ดีเวลลอปเม้นท์ จำกัด

ลงนาม.....

(นายกมล มณีโชติ)

บุคคลธรรมดาผู้มีสิทธิจัดทำรายงาน/กรรมการผู้จัดการ

บริษัท เอ บี อี เอ็น เอ็นจิเนียริง คอนซัลแตนท์ จำกัด

รับรองจำนวนหน้า 26/68

ABEN
ENGINEERING
CONSULTANTS CO.,LTD.

ตารางที่ 1-2 สรุปมาตรการป้องกันและแก้ไขผลกระทบสิ่งแวดล้อม ระยะดำเนินการ (ต่อ)

องค์ประกอบทางสิ่งแวดล้อมและคุณค่าต่างๆ	มาตรการป้องกันและแก้ไขผลกระทบสิ่งแวดล้อม	สถานที่ดำเนินงาน	ระยะเวลาดำเนินการ	งบประมาณ (บาท)	ผู้รับผิดชอบ
	<ul style="list-style-type: none"> - พระราชบัญญัติความปลอดภัย อาชีวอนามัยและสภาพแวดล้อมในการทำงาน พ.ศ.2554 - พระราชบัญญัติคุ้มครองแรงงาน พ.ศ.2541 - พระราชบัญญัติประกันสังคม พ.ศ.2533 - พระราชบัญญัติเงินทดแทน พ.ศ.2537 				
4.4 สุขภาพ/ทัศนียภาพและแหล่งท่องเที่ยว	1) ให้ดำเนินการเปิดทำเหมืองตามแผนที่ระบุไว้ในแผนผังการทำเหมือง เพื่อลดการเปลี่ยนแปลงสภาพภูมิประเทศอย่างรวดเร็วที่อาจจะส่งผลกระทบต่อทัศนียภาพบริเวณโครงการ	- พื้นที่โครงการ	- ตลอดระยะดำเนินการและตลอดอายุประทานบัตร	- อยู่ในงบดำเนินการของโครงการ	- บริษัท มินเนอรัล รีซอร์สเซส ดีเวลลอปเม้นท์ จำกัด
	2) ให้ทำการปรับปรุงพื้นที่พื้นที่โครงการที่ผ่านการทำเหมืองแล้ว และพื้นที่สิ้นสุดการใช้ประโยชน์แล้วตามแผนการปิดเหมือง และการฟื้นฟูพื้นที่จากการทำเหมืองแร่ของโครงการ (เอกสารแนบท้าย)	- พื้นที่โครงการ	- ตามแผนการฟื้นฟูพื้นที่จากการทำเหมืองแร่	- ตามแผนการปิดเหมืองและการฟื้นฟูพื้นที่จากการทำเหมืองแร่ของโครงการ	- บริษัท มินเนอรัล รีซอร์สเซส ดีเวลลอปเม้นท์ จำกัด

ลงนาม.....

(นายศรัณย์ มาตุเรศ)

กรรมการผู้จัดการ

ของบริษัท มินเนอรัล รีซอร์สเซส ดีเวลลอปเม้นท์ จำกัด

ลงนาม.....

(นายกล้า มณีโชติ)

บุคคลธรรมดาผู้มีสิทธิจัดทำรายงาน/กรรมการผู้จัดการ

บริษัท เอ บี อี เอ็น เอ็นจิเนียริง คอนซัลแตนท์ จำกัด

รับรองจำนวนหน้า 29/68

ABEN
ENGINEERING
CONSULTANTS CO.,LTD.

หน้า 29

ตารางที่ 1-2 สรุปมาตรการป้องกันและแก้ไขผลกระทบสิ่งแวดล้อม ระยะดำเนินการ (ต่อ)

องค์ประกอบทางสิ่งแวดล้อมและคุณค่าต่างๆ	มาตรการป้องกันและแก้ไขผลกระทบสิ่งแวดล้อม	สถานที่ดำเนินงาน	ระยะเวลาดำเนินการ	งบประมาณ (บาท)	ผู้รับผิดชอบ
	ฝึกอบรมการทำงานและการใช้เครื่องจักรอุปกรณ์อย่างสม่ำเสมอ เพื่อปลูกจิตสำนึกให้แก่พนักงานใส่ใจเรื่องความปลอดภัยในการทำงานและเพื่อป้องกันอุบัติเหตุ และมีการทบทวนฝึกซ้อมอย่างสม่ำเสมอ		ประทานบัตร		ลอปเม้นท์ จำกัด
	9) จัดให้มีเจ้าหน้าที่ความปลอดภัยในการทำงาน (จป.) ดำเนินการด้านความปลอดภัยในสถานประกอบการตามหลักเกณฑ์ วิธีการและเงื่อนไขที่กำหนดในกฎกระทรวง เรื่อง "กำหนดมาตรฐานในการบริหารและการจัดการด้านความปลอดภัย อาชีวอนามัย และสภาพแวดล้อมในการทำงาน พ.ศ. 2549" ซึ่งกำหนดให้เจ้าหน้าที่ความปลอดภัยในการทำงานและบุคลากรจะต้องขึ้นทะเบียนต่อกรมสวัสดิการและคุ้มครองแรงงาน	- พื้นที่โครงการ	- ตลอดระยะดำเนินการ และตลอดอายุประทานบัตร	- อยู่ในงบดำเนินการของโครงการ	- บริษัท มินเนอรัล รีซอร์สเซส ดีเวลลอปเม้นท์ จำกัด
	10) ให้ปฏิบัติตามพระราชบัญญัติหรือกฎหมายที่เกี่ยวข้องกับการดูแลสุขภาพความปลอดภัย อาชีวอนามัยและสภาพแวดล้อม และการดูแลคุ้มครองแรงงาน และเงินชดเชย เช่น	- พื้นที่โครงการ	- ตลอดระยะดำเนินการ และตลอดอายุประทานบัตร	- อยู่ในงบดำเนินการของโครงการ	- บริษัท มินเนอรัล รีซอร์สเซส ดีเวลลอปเม้นท์ จำกัด

ลงนาม.....

(นายศรัณย์ มาตุเรศ)

กรรมการผู้จัดการ

ของบริษัท มินเนอรัล รีซอร์สเซส ดีเวลลอปเม้นท์ จำกัด

ลงนาม.....

(นายกล้า มณีโชติ)

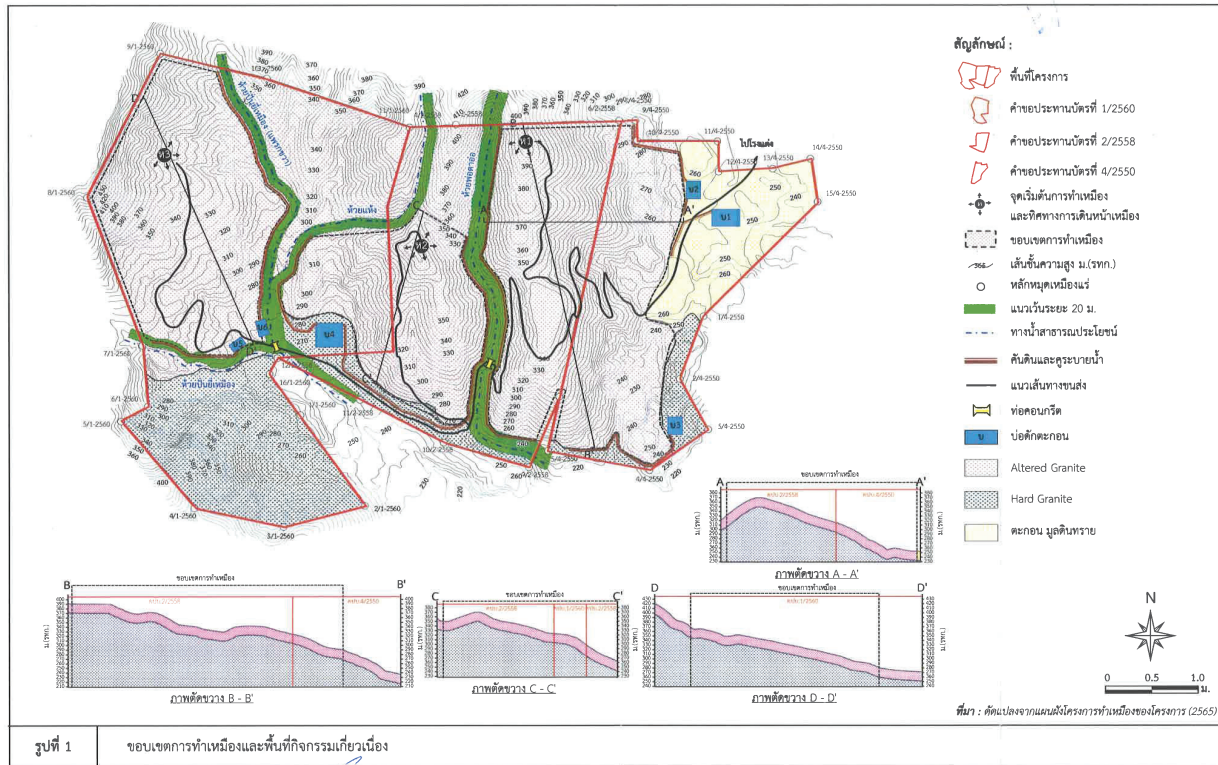
บุคคลธรรมดาผู้มีสิทธิจัดทำรายงาน/กรรมการผู้จัดการ

บริษัท เอ บี อี เอ็น เอ็นจิเนียริง คอนซัลแตนท์ จำกัด

รับรองจำนวนหน้า 29/68

ABEN
ENGINEERING
CONSULTANTS CO.,LTD.

หน้า 28



ลงนาม.....
(นายศรัณย์ มนต์เรศ)
กรรมการผู้จัดการ
ของบริษัท มินเนอรัล รีซอร์สเซส ดีเวลอปเม้นท์ จำกัด

ลงนาม.....
(นายกมล มณีโชติ)
บุคคลธรรมดาผู้มีสิทธิจัดทำรายงาน/กรรมการผู้จัดการ
บริษัท เอ บี อี เอ็น เอ็นจิเนียริง คอนซัลแตนท์ จำกัด

รับรองจำนวนหน้า 31/68

ABEN
ENGINEERING
CONSULTANTS CO., LTD.

หน้า 31

ตารางที่ 1-2 สรุปมาตรการป้องกันและแก้ไขผลกระทบสิ่งแวดล้อม ระยะดำเนินการ (ต่อ)

องค์ประกอบทางสิ่งแวดล้อมและคุณค่าต่างๆ	มาตรการป้องกันและแก้ไขผลกระทบสิ่งแวดล้อม	สถานที่ดำเนินงาน	ระยะเวลาดำเนินการ	งบประมาณ (บาท)	ผู้รับผิดชอบ
	3) พื้นที่ที่ไม่มีกิจกรรมการทำเหมืองและกิจกรรมที่เกี่ยวข้องให้รักษาสภาพภูมิประเทศเดิมไว้ ปลุกต้นไม้เสริมให้หนาแน่นยิ่งขึ้น	- บริเวณพื้นที่ที่ไม่มีกิจกรรมการทำเหมืองและกิจกรรมที่เกี่ยวข้อง	- ตลอดระยะดำเนินการ และตลอดอายุประทานบัตร	- ตามแผนการปิดเหมืองและการฟื้นฟูพื้นที่จากการทำเหมืองแร่ของโครงการ	- บริษัท มินเนอรัล รีซอร์สเซส ดีเวลอปเม้นท์ จำกัด
4.5 โบราณคดี โบราณสถาน สิ่งที่มีคุณค่าทางประวัติศาสตร์และศาสนสถาน	ขณะที่ทำการผลิตแร่หากพบวัตถุหรือสิ่งบ่งชี้ว่าอาจมีความสำคัญด้านโบราณคดีและคุณค่าทางประวัติศาสตร์ ให้หยุดดำเนินการกิจกรรมแล้วแจ้งให้กับหน่วยงานที่เกี่ยวข้องทราบ ในกรณีนี้ คือ สำนักศิลปากรที่ 12 นครศรีธรรมราช ให้ทราบเรื่องโดยทันทีเพื่อร่วมกันตรวจสอบพิจารณาและวางแผนการดำเนินการตามความเหมาะสมต่อไป	- พื้นที่โครงการ	- ตลอดระยะดำเนินการ และตลอดอายุประทานบัตร	-	- บริษัท มินเนอรัล รีซอร์สเซส ดีเวลอปเม้นท์ จำกัด

ลงนาม.....

(นายศรัณย์ มาตุเรศ)

กรรมการผู้จัดการ

ของบริษัท มินเนอรัล รีซอร์สเซส ดีเวลอปเม้นท์ จำกัด

ลงนาม.....

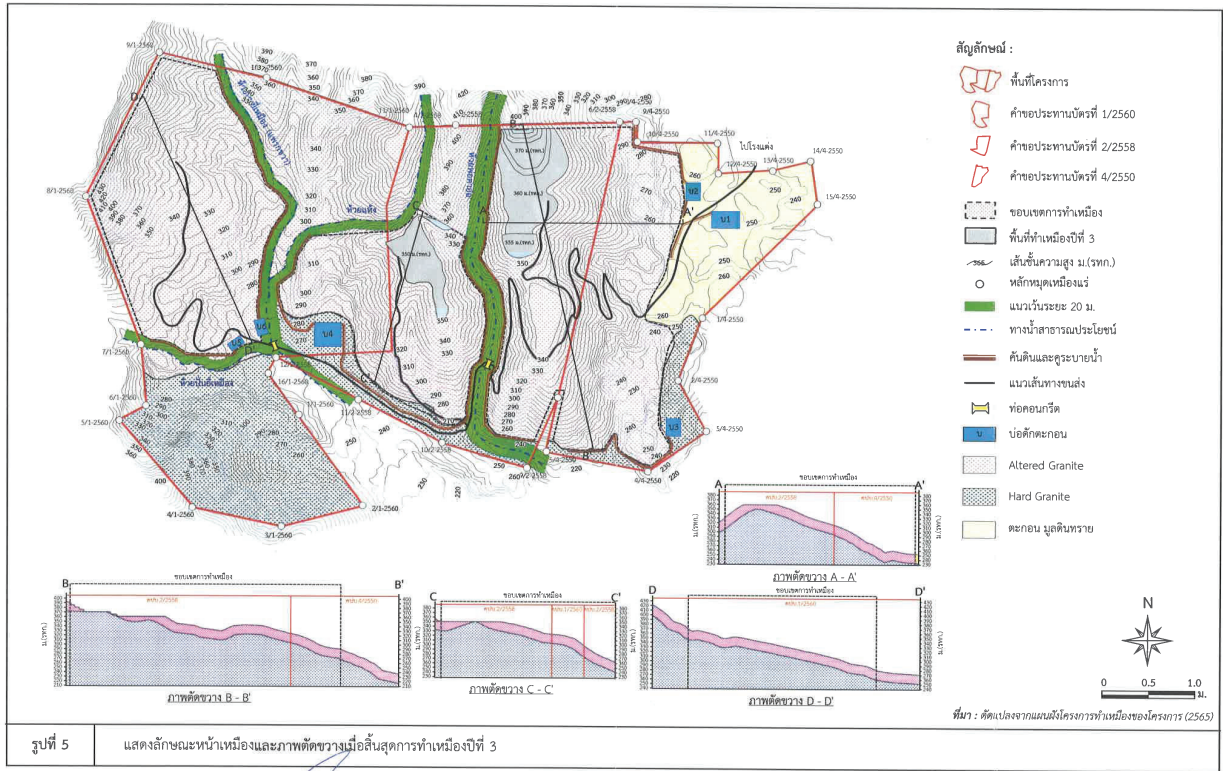
(นายกมล มณีโชติ)

บุคคลธรรมดาผู้มีสิทธิจัดทำรายงาน/กรรมการผู้จัดการ

บริษัท เอ บี อี เอ็น เอ็นจิเนียริง คอนซัลแตนท์ จำกัด

รับรองจำนวนหน้า 50/68

ABEN
ENGINEERING
CONSULTANTS CO., LTD.

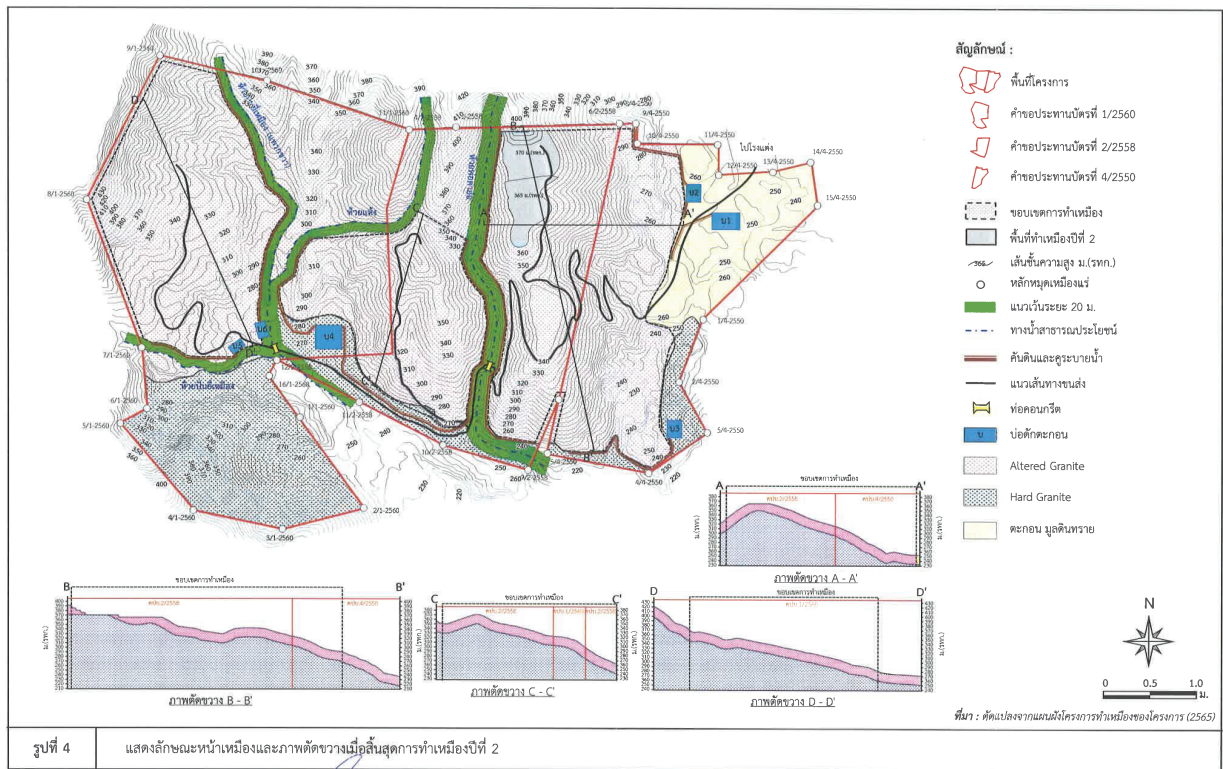


ลงนาม.....
(นายศรีนัย มาตุรงค์)
กรรมการผู้จัดการ
ของบริษัท มินเนอริค รีซอร์สเซส ดีเวลอปเม้นท์ จำกัด

ลงนาม.....
(นายกล้า มณีโชติ)
บุคคลธรรมดาผู้มีสิทธิทำงาน/กรรมการผู้จัดการ
บริษัท เอ บี อี เอ็น เอ็นจิเนียริ่ง คอนซัลแตนท์ จำกัด

รับรองจำนวนหน้า 35 / 68
ABEN
ENGINEERING
CONSULTANTS CO., LTD.

หน้า 35

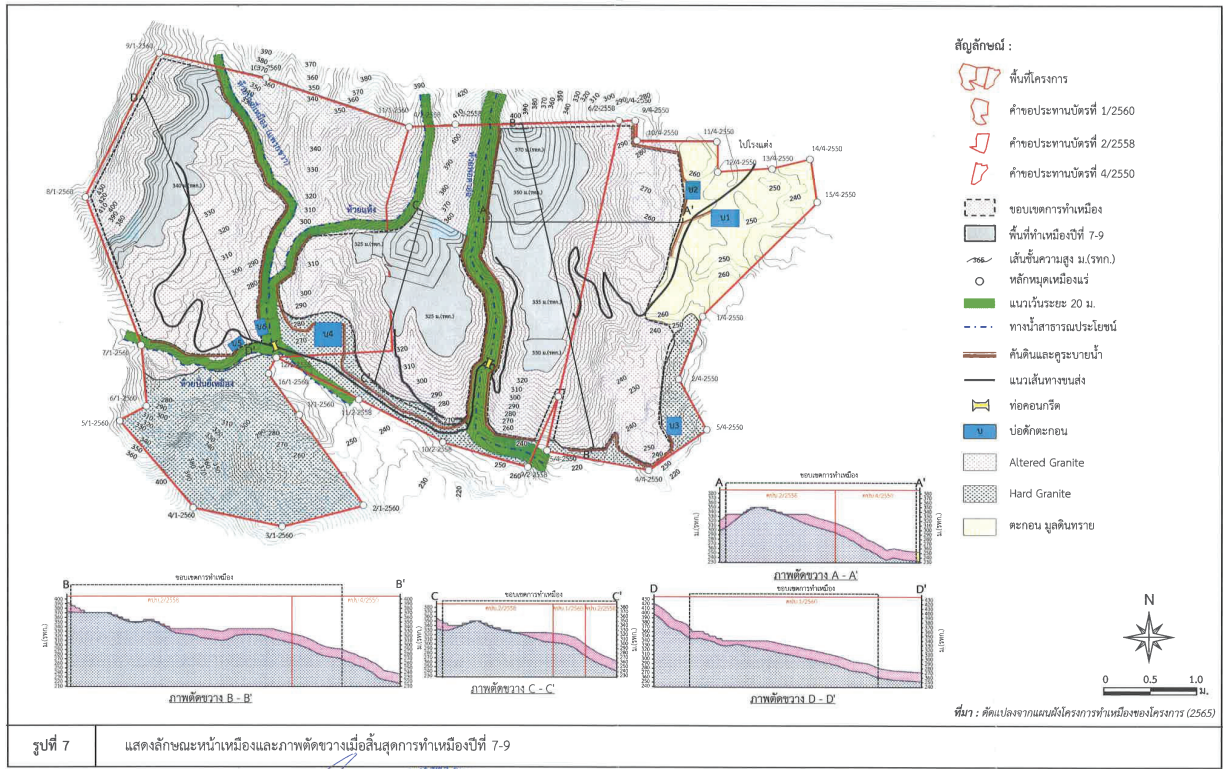


ลงนาม.....
(นายศรีนัย มาตุรงค์)
กรรมการผู้จัดการ
ของบริษัท มินเนอริค รีซอร์สเซส ดีเวลอปเม้นท์ จำกัด

ลงนาม.....
(นายกล้า มณีโชติ)
บุคคลธรรมดาผู้มีสิทธิทำงาน/กรรมการผู้จัดการ
บริษัท เอ บี อี เอ็น เอ็นจิเนียริ่ง คอนซัลแตนท์ จำกัด

รับรองจำนวนหน้า 34 / 68
ABEN
ENGINEERING
CONSULTANTS CO., LTD.

หน้า 34

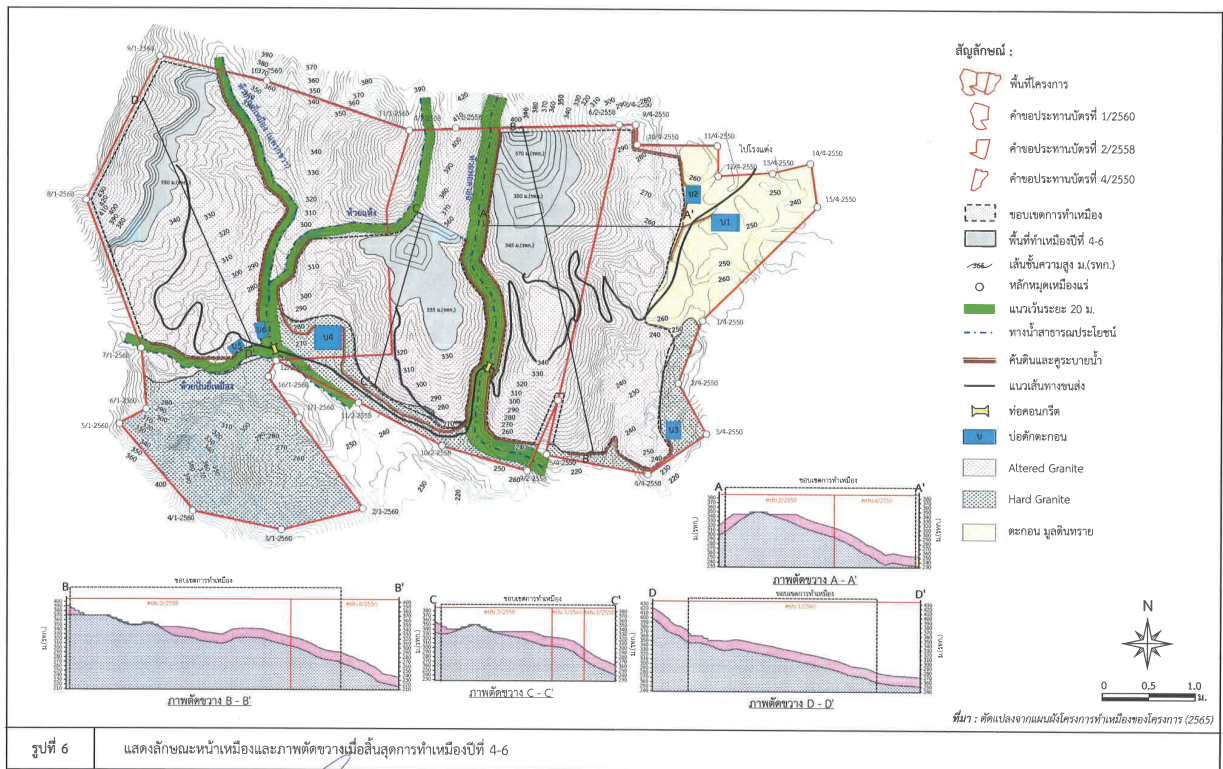


ลงนาม.....
(นายศรีชัย มาตุพร)
กรรมการผู้จัดการ
ของบริษัท มินเนอริค รีซอร์สเซส ดีเวลอปเม้นท์ จำกัด

ลงนาม.....
(นายกล้า มณีโชติ)
บุคคลธรรมดาผู้มีสิทธิจัดทำรายงาน/กรรมการผู้จัดการ
บริษัท เอ บี อี เอ็น เอ็นจิเนียริง คอนซัลแตนท์ จำกัด

รับรองจำนวนหน้า..... 37 / 38
ABEN
ENGINEERING
CONSULTANTS CO., LTD.

หน้า 37

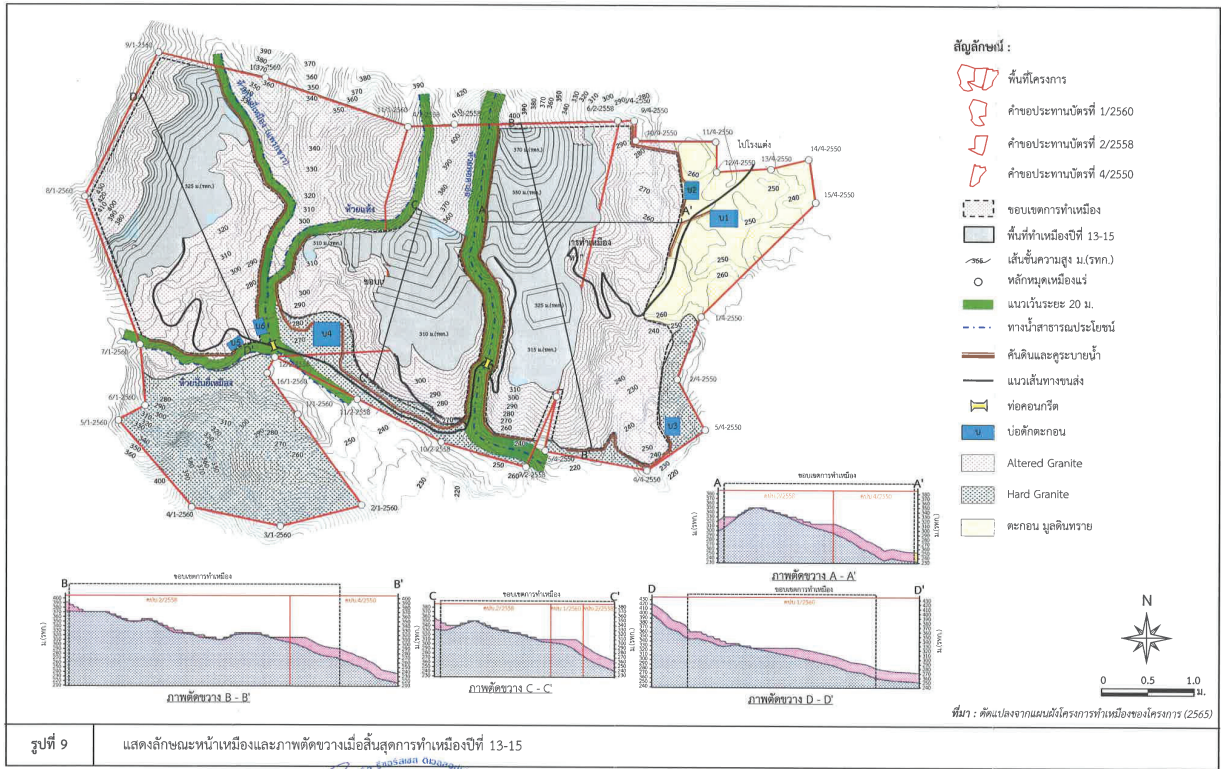


ลงนาม.....
(นายศรีชัย มาตุพร)
กรรมการผู้จัดการ
ของบริษัท มินเนอริค รีซอร์สเซส ดีเวลอปเม้นท์ จำกัด

ลงนาม.....
(นายกล้า มณีโชติ)
บุคคลธรรมดาผู้มีสิทธิจัดทำรายงาน/กรรมการผู้จัดการ
บริษัท เอ บี อี เอ็น เอ็นจิเนียริง คอนซัลแตนท์ จำกัด

รับรองจำนวนหน้า..... 36 / 38
ABEN
ENGINEERING
CONSULTANTS CO., LTD.

หน้า 36

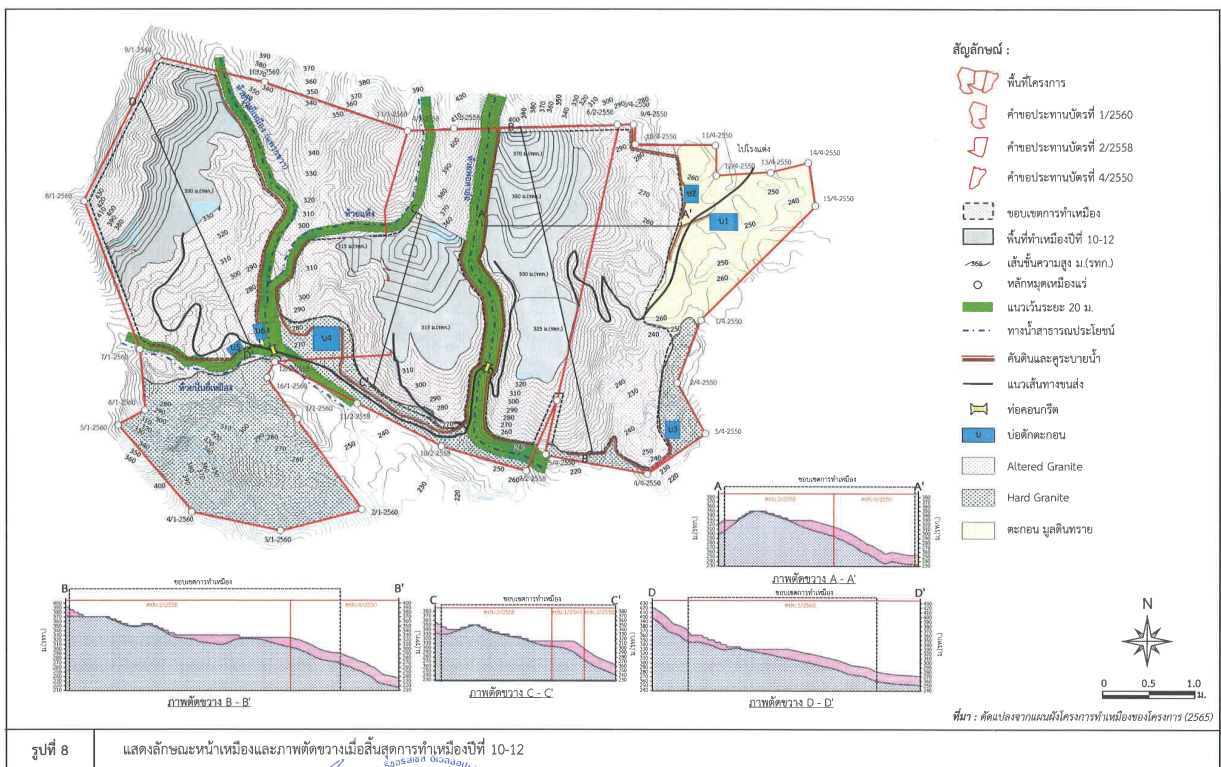


ลงนาม.....
(นายศรีวัน มาศพิศ)
กรรมการผู้จัดการ
ของบริษัท มินเนอริส รีซอร์สเซส ดีเวลอปเม้นท์ จำกัด

ลงนาม.....
(นายกล้า มณีโชติ)
บุคคลธรรมดาผู้มีสิทธิทำรายงาน/กรรมการผู้จัดการ
บริษัท เอ บี อี เอ็น เอ็นจิเนียริง คอนซัลแตนท์ จำกัด

รับรองจำนวนหน้า.....39/ 63
ABEN
ENGINEERING
CONSULTANTS CO., LTD.

หน้า 39

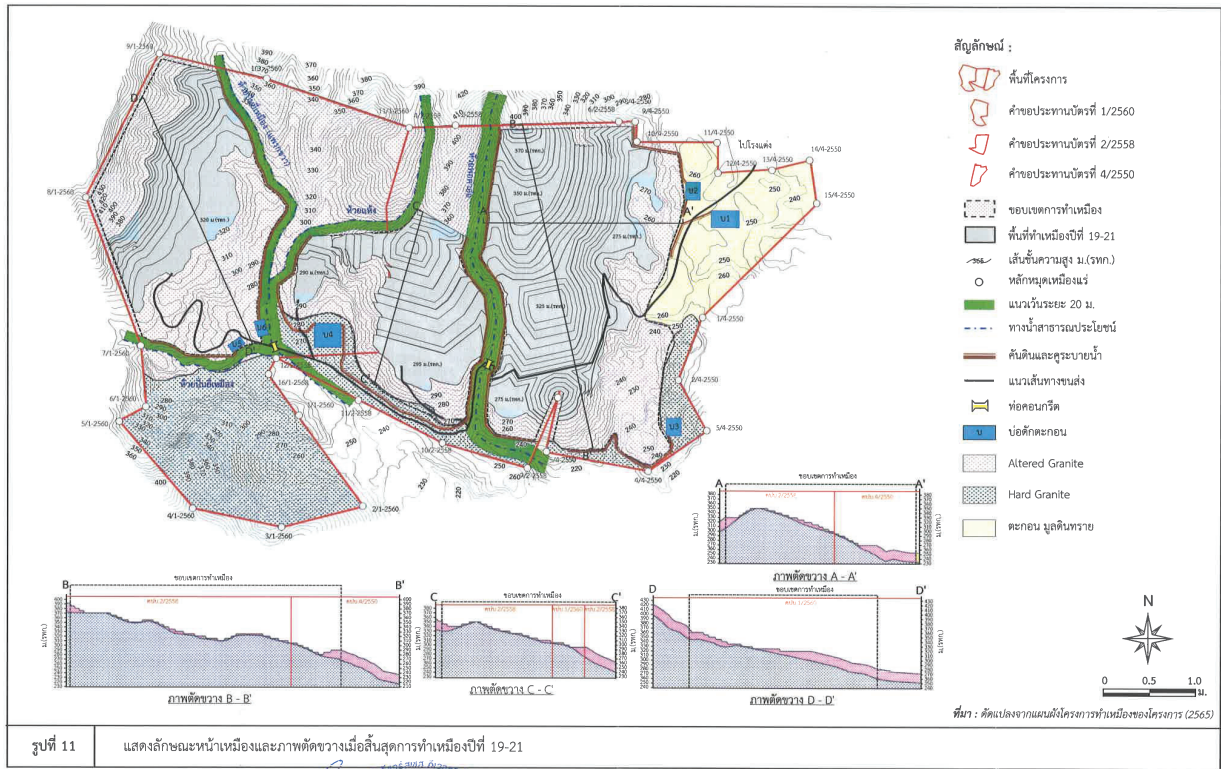


ลงนาม.....
(นายศรีวัน มาศพิศ)
กรรมการผู้จัดการ
ของบริษัท มินเนอริส รีซอร์สเซส ดีเวลอปเม้นท์ จำกัด

ลงนาม.....
(นายกล้า มณีโชติ)
บุคคลธรรมดาผู้มีสิทธิทำรายงาน/กรรมการผู้จัดการ
บริษัท เอ บี อี เอ็น เอ็นจิเนียริง คอนซัลแตนท์ จำกัด

รับรองจำนวนหน้า.....39/ 63
ABEN
ENGINEERING
CONSULTANTS CO., LTD.

หน้า 38

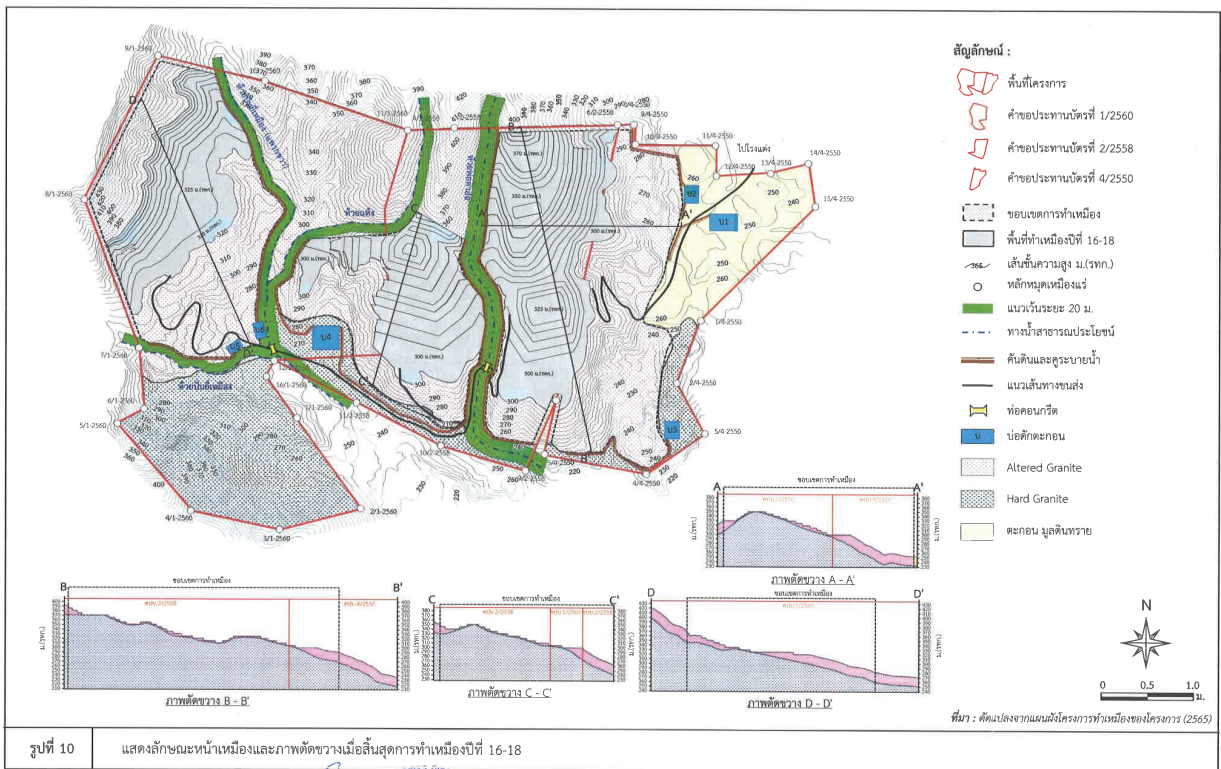


ลงนาม.....
(นายศรีชัย มนต์ไชย)
กรรมการผู้จัดการ
ของบริษัท มินเนอริส รีซอร์สเซส ดีเวลอปเม้นท์ จำกัด

ลงนาม.....
(นายกล้า มณีโชติ)
บุคคลธรรมดาผู้มีสิทธิจัดการงาน/กรรมการผู้จัดการ
บริษัท เอ บี อี เอ็น เอ็นจิเนียริ่ง คอนซัลแตนท์ จำกัด

รับรองจำนวนหน้า.....A.1/๒
ABEN
ENGINEERING
CONSULTANTS CO., LTD.

หน้า 41

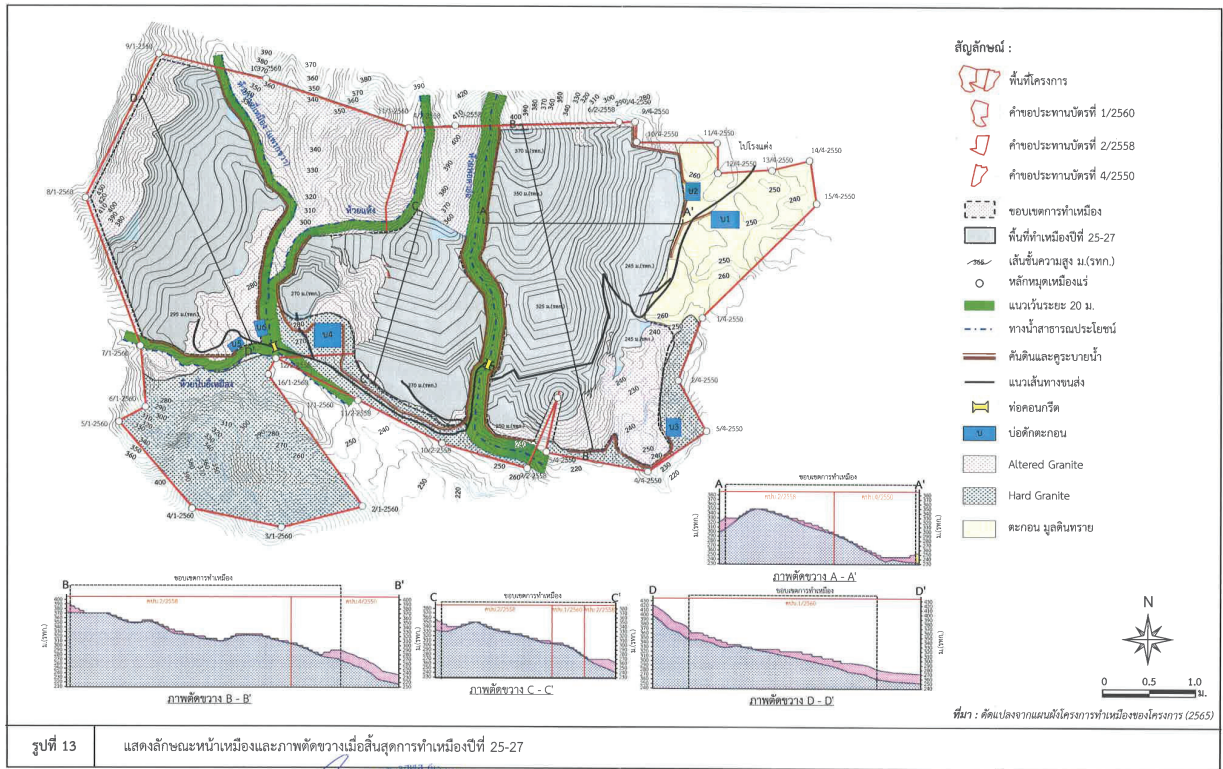


ลงนาม.....
(นายศรีชัย มนต์ไชย)
กรรมการผู้จัดการ
ของบริษัท มินเนอริส รีซอร์สเซส ดีเวลอปเม้นท์ จำกัด

ลงนาม.....
(นายกล้า มณีโชติ)
บุคคลธรรมดาผู้มีสิทธิจัดการงาน/กรรมการผู้จัดการ
บริษัท เอ บี อี เอ็น เอ็นจิเนียริ่ง คอนซัลแตนท์ จำกัด

รับรองจำนวนหน้า.....A.1/๒
ABEN
ENGINEERING
CONSULTANTS CO., LTD.

หน้า 40



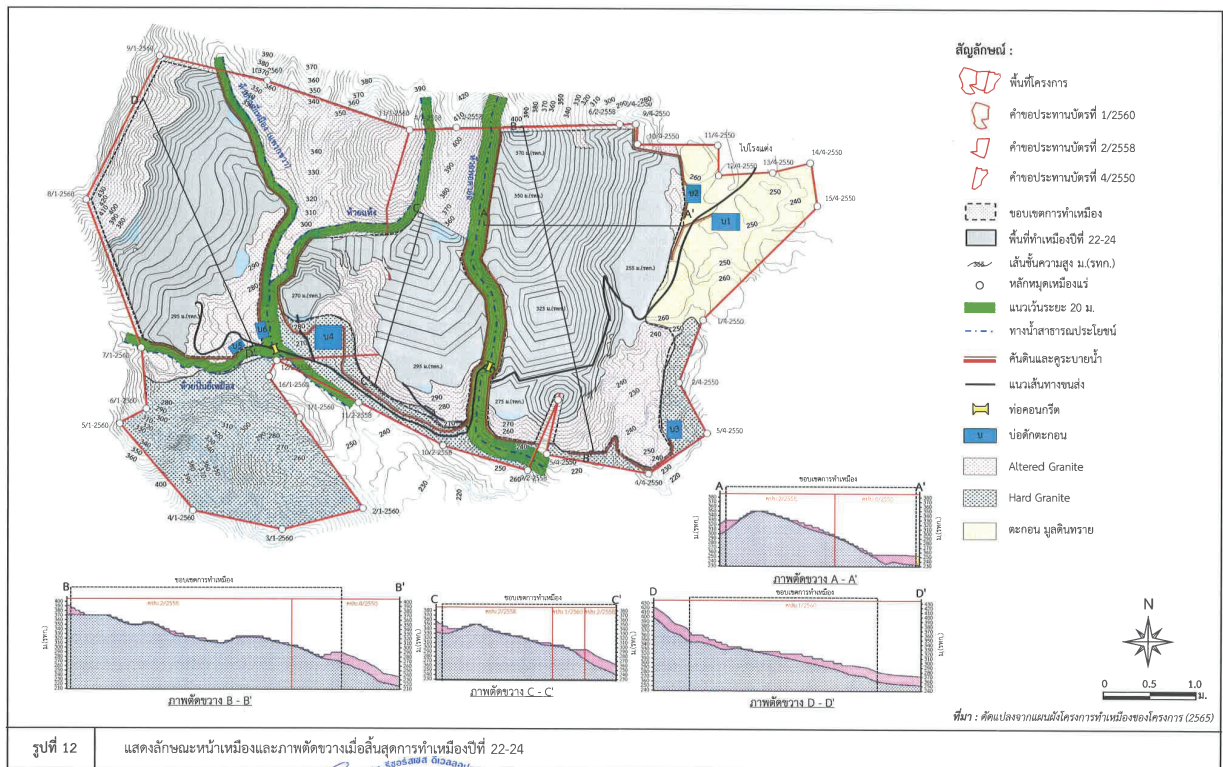
ลงนาม.....
(นายศรัณย์ มาตุย) กรรมการผู้จัดการ
ของบริษัท มินเนอริค รีซอร์สเซส ดีเวลอปเม้นท์ จำกัด

ลงนาม.....
(นายกล้า มณีโชติ) บุคคลธรรมดาผู้มีสิทธิทำงาน/กรรมการผู้จัดการ
บริษัท เอ บี เอ็น เอ็นจิเนียริง คอนซัลแตนท์ จำกัด

รับรองจำนวนหน้า..... 43/68

ABEN
ENGINEERING
CONSULTANTS CO., LTD.

หน้า 43



ลงนาม.....
(นายศรัณย์ มาตุย) กรรมการผู้จัดการ
ของบริษัท มินเนอริค รีซอร์สเซส ดีเวลอปเม้นท์ จำกัด

ลงนาม.....
(นายกล้า มณีโชติ) บุคคลธรรมดาผู้มีสิทธิทำงาน/กรรมการผู้จัดการ
บริษัท เอ บี เอ็น เอ็นจิเนียริง คอนซัลแตนท์ จำกัด

รับรองจำนวนหน้า..... 42/68

ABEN
ENGINEERING
CONSULTANTS CO., LTD.

หน้า 42

